



2024年3月16日(土)北陸新幹線福井・敦賀開業

おすすめ観光コース 福井発/あわら温泉発/敦賀発/たけふ発  
北陸新幹線停車駅からの発着も可能です

2024年 2025年  
4/1日 ▶ 3/31日

福井県内発着!!

ツアー-291  
TOUR FUKU!

# 越前・若狭周遊 観光タクシープラン



丸岡城



東尋坊



レイク・バイ・ライク 山頂公園



福井県立恐竜博物館



自山平泉寺

福井の観光の  
ことなら!

福井県公式観光サイト  
ふくいドットコム

<https://www.fuku-e.com>

旅行企画 (公社) 福井県観光連盟

ツアー-291  
TOUR FUKU!

# 観光 タクシープランの 魅力



1 おもてなし認定ドライバーがご案内!

2 お得な料金!

3 代表的観光地めぐりをご用意  
(2~8時間)



## 観光タクシーのご利用に際して

各コースの発着地は以下のとおりです。

- 福井市内 : 福井駅または福井駅から半径 1km 以内のホテル・旅館  
※福井駅とは JR 福井駅 (新幹線) とハピラインふくい福井駅を指します。
- あわら温泉 : あわら温泉の各旅館・ホテルまたは芦原温泉駅  
※芦原温泉駅とは JR 芦原温泉駅 (新幹線) とハピラインふくい芦原温泉駅を指します。
- 越前市内 : JR 越前たけふ駅 (新幹線) とハピラインふくい武生駅または左記の駅から半径 1.5km 以内のホテル・旅館
- 敦賀市内 : 敦賀駅または敦賀駅から半径 3km 以内のホテル・旅館  
※敦賀駅とは JR 敦賀駅 (新幹線) とハピラインふくい敦賀駅を指します。
- 小浜市内 : JR 小浜駅または JR 小浜駅から半径 1 km以内のホテル・旅館
- 上記の範囲を超える場合は、別途追加料金がかかります。同一箇所発着にコースをアレンジする場合も、別途追加料金がかかります。

## アイコンの説明

- おもてなし** : 福井県観光おもてなし認定ドライバーがご案内するコース
- 初めて** : 福井県は初めての方におすすめのコース
- リピーター** : 福井県は 2 回目以上の方におすすめのコース
- 人気コース** または **ロングセラー** : 特に人気 (予約が多い) のおすすめコース
- 大河ドラマ** : 大河ドラマゆかりの地をめぐりコース
- 新コース** : 今年度新たに企画したコース



- 小型タクシーは 1 台 4 名様まで乗車可能。
  - ジャンボタクシーをご希望の場合はお問い合わせください。
  - 有料道路代金、駐車料金、観光施設入場拝観料および食事代金は含みません。
  - 時間を超過されますと別途追加料金がかかります。
  - 各コースは記載コースの逆コースも可能です。
  - 記載コースの行程は変更できません。
  - 丸の中の数字は滞在時間の目安です。お客様のご希望により時間調整は可能です。
  - 道路状況により所要時間が変更になる場合があります。
  - 食事時間は含んでおりません。( **EM** コースは除く。)
  - 各コースの観光施設の休業日、休館日は変更になる場合があります。見学箇所が休館の場合は、他施設の見学時間を増やします。
  - タクシー乗車中は、シートベルトを着用してください。なお、車内は禁煙とさせていただきます。
  - 乗降場所および宿泊地を必ずご連絡ください。
  - 恐竜博物館を含むコースは、ゴールデンウィーク、旧盆時期、多客時期は、シャトルバスに乗り換えていただく場合があります。この場合タクシードライバーも同行します。
  - 施設の休業日には、運休となる場合がありますので、ご予約時にお確かめください。
- **本パンフレットに記載されていないコースもまだまだあります! 詳しくはこちら→**



# 旅の思い出に福井の味覚や工芸品はいかが？ お土産情報



## 羽二重餅

福井名産の絹織物「羽二重（はふたえ）」を再現したお菓子です。



## 越前おろしそば

福井県では、大根おろしとねぎ、かつお節をのせてだしをかける「越前おろしそば」が定番。



## へしこ

鯖が豊富に獲れる福井県内で昔から食べられてきた発酵食品。



## 日本酒

酒造りに適した米ときれいな水がそろっているので、日本酒も絶品！それぞれの蔵元の杜氏たちが、昔ながらの製法を守り、こだわりの日本酒をつくっています。



## 水ようかん

福井では、水ようかんと言えば冬の食の代表格。全国的には夏に食べることが一般的ですが、福井では冬にこたつの中で食べるのが定番です。



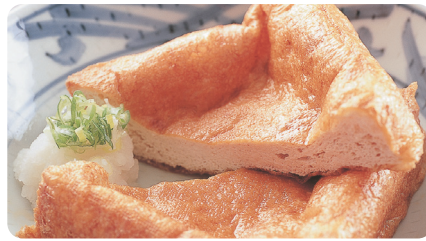
## 工芸品

越前漆器、若狭塗、越前和紙、越前打刃物、越前焼、越前単筒、若狭めのう細工の7つの伝統的工芸品のほか、県内各地でさまざまな工芸が息づいています。



## 焼き鯖寿司

肉厚の焼き鯖をのせたお寿司。焼き鯖とシャリの間にガリと大葉が挟んであり、油ののった鯖をさっぱりと食べられます。



## 油揚げ

福井は60年連続油揚げ消費額全国1位！（※）外はサクサク、中はふんわりの揚げ焼きは絶品です。 ※総務省統計局 家計調査（令和4年調査）



## 小鯛のささ漬

小浜市を代表する珍味です。10センチにも満たないレンコダイを3枚におろして塩と米酢に漬け、防腐作用のある笹の葉とともに杉で作った小さな樽に詰めて完成となります。

詳しくはタクシードライバーまで！

## 福井県降水量・気温 DATA



春

福井県が本格的に暖かくなってくるのは4月から。しかし、春といっても、急に寒くなることもあります。上着を持ち歩くことをおすすめします。福井県には足羽川など桜の名所もたくさんありますので、ぜひご覧ください！



夏

6月になると暑い日が増えて半袖の服が必要となります。7月には暑さが本格的になるので、帽子や日傘なども持つてくるといいかも！7月には海開きもありますので、海水浴もできますよ。



秋

9月はまだ残暑が厳しく、暑い日もありますが、朝晩の寒暖差がある日もあります。薄手の長袖や、上着を持つてくことをおすすめします。10月からは冷え込む日が増え始めますのでカーディガンや厚手の上着があるとgood！



冬

11月上旬には福井県内では冬が始まる地域もあり、12月上旬には初雪が降りだします。本格的な冬が始まると氷点下になる日もありますので、コートや手袋、マフラー、長靴、ブーツなど防寒着が必要になります。道が凍っている場合もありますので、足元にご注意ください。雪の影響で公共交通機関に遅れが生じる場合もあります。時間に余裕を持った行動をすると安心です。気を付ける点は多数ありますが、雪が積もったことによる福井県の各所の風景はいつもとは一味違うので、一度福井に来たことがある人でも一見の価値アリ！

# 福井

## EE 大本山永平寺と一乗谷朝倉氏遺跡 ～禅の心の修行道場と戦国時代の歴史ロマン～

時間/料金

🕒 3 時間

おもてなし

人気コース

¥ 16,800 円 (小型 1 台)



コースの  
ポイント

短時間で福井の観光名所大本山永平寺と一乗谷朝倉氏遺跡を楽しむことができるコースです。  
一乗谷朝倉氏遺跡では朝倉氏の歴史や一乗谷の成り立ちを解説している博物館にも訪れます。手軽に福井を楽しみたい方にオススメです！

## EH 大本山永平寺と丸岡城・東尋坊 ～初めての福井 おすすめダイジェスト～

時間/料金

🕒 4 時間

おもてなし

初めて

人気コース

¥ 22,400 円 (小型 1 台)



コースの  
ポイント

初めての福井はこのコースで決まり！福井駅を出発し、永平寺・丸岡城・東尋坊と福井県を代表する観光スポットを巡るコースです。  
帰りはあわら温泉に向かうので、宿泊も福井を代表する温泉をお楽しみください。

## EI 一乗谷朝倉氏遺跡と大本山永平寺・丸岡城 ～歴史好きなら、一度は訪れたい観光地～

時間/料金

🕒 4 時間

おもてなし

リピーター

人気コース

¥ 22,400 円 (小型 1 台)



コースの  
ポイント

一乗谷朝倉氏遺跡や丸岡城など戦国時代に作られた福井県の観光名所を巡るコースです。  
戦国時代の雰囲気を感じることができるので、歴史好きな方にオススメのコースです。

## EL 一乗谷朝倉氏遺跡と大本山永平寺・白山平泉寺 ～ふくい遺産 歴史探訪～

時間/料金

🕒 6 時間

おもてなし

リピーター

人気コース

¥ 33,600 円 (小型 1 台)



コースの  
ポイント

歴史好きの方にはこちらのコースもオススメです！  
一乗谷朝倉氏遺跡や永平寺や平泉寺を時間をかけてゆっくりと巡ることができ、福井の歴史や文化に触れることができます。

### 全コース おもてなし

福井県観光  
おもてなし認定  
ドライバーが  
ご案内  
いたします。

タクシープランはWEBでも申し込み可能です。  
パンフレットではご紹介しきれないコースもご紹介！

詳しくはこちら



### 一乗谷朝倉氏遺跡 博物館



栄華を誇った戦国城下町の全体像を楽しみながら学べる

約 170 万点の豊富な  
出土品をもとに展示紹介



城下の町並みを 30 分の 1 のスケールで再現した巨大ジオラマ



770 年以上の歴史と伝統ある曹洞宗の大本山

### 大本山 永平寺



山門 / 中国唐時代様式の楼各門  
である永平寺町最古の建築物

### 丸岡城

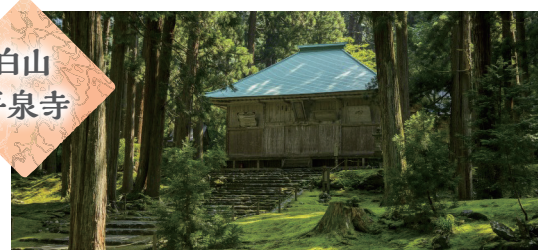


織田信長の命により、柴田勝家の甥である柴田勝富が築いた現存十二天守



傘松閣 / 昭和 5 年当時の著名な画家 144 名  
による 230 枚の「絵天井の間」

### 白山 平泉寺



1300 年を超える歴史と、苔と静寂の美しさ

# あわら温泉

全コース  
おもてなし

福井県観光  
おもてなし認定  
ドライバーが  
ご案内  
いたします。

## EA 瀧谷寺と東尋坊

～名勝庭園と世界三大奇勝めぐり～

おもてなし

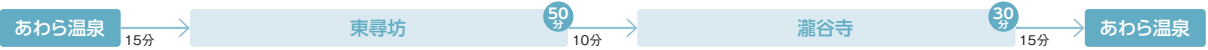
初めて

人気コース

時間/料金

2時間

¥11,200円 (小型1台)



コースのポイント せっかく福井に来たのに、あまり時間がない...という方にオススメのコースです。2時間で福井県を代表する観光スポット「東尋坊」と福井県最初の日本名勝庭園である「瀧谷寺」を巡ります。「東尋坊」は夕日も素晴らしいので、是非ご覧ください！

## EP 吉崎御坊と創作の森

～蓮如の里とあわらのアートスポット～

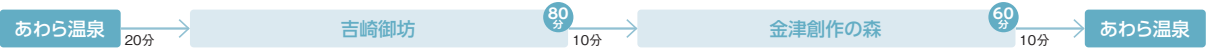
おもてなし

新コース

時間/料金

3時間

¥16,800円 (小型1台)



コースのポイント 温泉だけではないあわらの魅力に注目したコースです。吉崎御坊では北陸の偉人・蓮如上人により育まれた文化や歴史に触れることができます。付近の北湯湖の景色もお楽しみください！金津創作の森では美術館 アートコアでの企画展や野外美術館で現代アートに触れることができます。※蓮如上人記念館は毎月1・3火曜日休館。金津創作の森は月曜日休館。また美術館アートコアは常設展がなく企画展のみですので、企画展の開催の有無を事前にご確認ください。

## EO 大本山永平寺と恐竜博物館・東尋坊

～福井のベストスポット～

おもてなし

初めて

時間/料金

5時間30分

¥30,800円 (小型1台)



コースのポイント 福井県と言えばコレ！というスポットを集めたコースです。コースの名前の通り、福井県のベストスポットが揃っているので、満足すること間違いなし！

## EM 1日まるごと越前

～太古から中世の歴史を体感～

おもてなし

リピーター

時間/料金

8時間

¥44,800円 (小型1台)



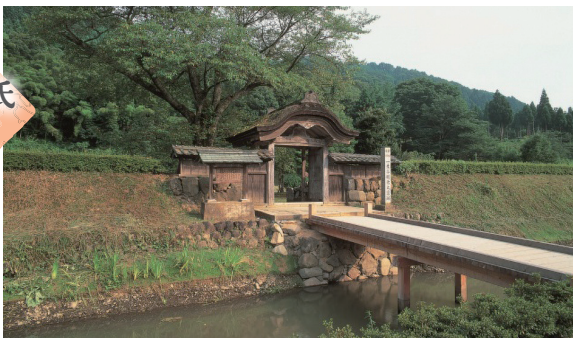
コースのポイント 福井の魅力を実感できるコースです。訪れる全ての箇所ですっきり時間をお取りしていますので余すことなく楽しめます。また、このコースには食事時間も含まれておりますので、お食事には是非福井の食をお楽しみください！（ただし食事および食事代金は含まれておりません。）

タクシープランはWEBでも申し込み可能です。  
パンフレットではご紹介しきれないコースもご紹介！

詳しくはこちら



### 一乗谷朝倉氏遺跡



唐門 / 朝倉義景を弔うために建てられた朝倉氏遺跡のシンボル

### 吉崎御坊



500年の伝統が息づく国指定史跡。浄土真宗中興の祖・蓮如上人が北陸での布教の中心拠点に選んだ場所

### 東尋坊



足がすくむほどの断崖絶壁に日本の荒波が打ち寄せる景色が特徴の国の名勝

東尋坊のすぐそばにある  
昔ながらの商店街

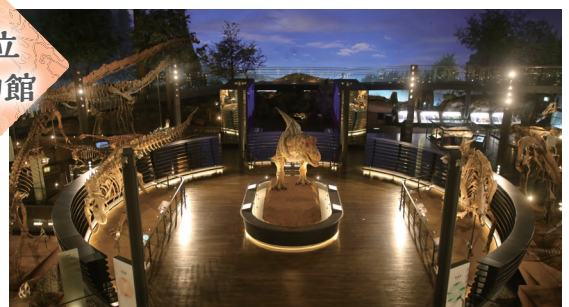


### 瀧谷寺



1375年に創建された三国町最古の寺院

### 福井県立恐竜博物館



「世界三大恐竜博物館」の一つ

# 敦賀 発

## WA 気比の松原と西福寺 ～敦賀の美しき名勝～

おもてなし

時間/料金 2時間30分 ¥15,000円 (小型1台)



コースのポイント 敦賀には「名勝」と呼ばれる場所が数多く存在し、このコースではそんな敦賀の美しい景色が満喫できます。「西福寺」は秋の紅葉もとても美しいので、秋の景色も必見ですよ！

## WB 敦賀ムゼウムと金崎宮・気比神宮 ～敦賀歴史探訪～

おもてなし 初めて

時間/料金 3時間 ¥18,000円 (小型1台)



コースのポイント 浪漫溢れる敦賀の観光名所をまとめて巡ることができるコースです。金崎宮は桜の名所としても知られていますので、春にこのコースを選ぶのもオススメです！

## WC レインボーラインと熊川宿 ～神秘の湖と古の宿場町～

おもてなし リピーター 人気コース

時間/料金 4時間 ¥24,000円 (小型1台)



コースのポイント 名勝三方五湖・若狭湾を5つのテラスから一望ことができ、また足湯も楽しめるレインボーラインと奉行所・番所・お蔵屋敷の跡が残り、情緒溢れる熊川宿を巡るコースです。福井県の南方である嶺南の2つの景色をお楽しみください！

## WE 三方五湖レインボーラインと BRIDAL LAND WAKASA・年縞博物館 ～奇跡の湖とブライダルの聖地～

おもてなし 人気コース

時間/料金 4時間 ¥24,000円 (小型1台)



コースのポイント 三方五湖の一つである水月湖では過去7万年分の堆積物が縞模様を形成しており、奇跡の湖と呼ばれています。年縞博物館では、その世界一の長さを誇る7万年分・約45mの年縞を見ることが出来ます。また、BRIDAL LAND WAKASA ではウエディングドレスの歴史が展示されており、幸せなひとときをお過ごしいただけます。

全コース  
おもてなし

福井県観光  
おもてなし認定  
ドライバーが  
ご案内  
いたします。

タクシープランはWEBでも申し込み可能です。  
パンフレットではご紹介しきれないコースもご紹介！

詳しくはこちら



気比神宮



日本三大木造大鳥居のある越前一の宮

気比の松原



白砂青松の景勝地で、日本三大松原のひとつ

西福寺  
書院庭園



国の名勝にも指定された極楽浄土を表現した庭園

人道の港  
敦賀ムゼウム



敦賀港は「命のビザ」を携えたユダヤ難民が上陸した日本で唯一の港

赤レンガ倉庫



明治期に建設。敦賀港の繁栄ぶりを伝えたレンガ倉庫

金崎宮



尊良両親王を守護した新田義貞が足利軍と戦った古戦場

熊川宿



若狭から京都を結ぶ重要な宿場

年縞博物館



年月7万年分、約45mの世界最長の年縞を展示

BRIDAL LAND  
WAKASA



日本が世界に誇るブライダルファッションデザイナー・桂由美の名作ドレスを集めた日本初のミュージアム

# たけふ発

## TV 御誕生寺とタケフナイフビレッジ・万葉菊花園 ～猫寺と越前打刃物の伝統的工芸品～

新コース

時間/料金 2時間 ¥9,600円 (小型1台)



コースのポイント たけふには「猫寺」とも呼ばれる猫好き必見のお寺があり、なんと約30匹の猫がいるとのこと。万葉菊花園では毎年10月に開催される「たけふ菊人形」でも使用される菊を栽培しており、様々な菊の栽培過程を見ることができます。お土産にはそばの里で福井名物の「越前そば」はいかがですか？

## TX 絵本館と紫ゆかりの館・刃物の里 ～絵本の世界、紫式部と越前打刃物～

大河ドラマ

時間/料金 2時間 ¥9,600円 (小型1台)

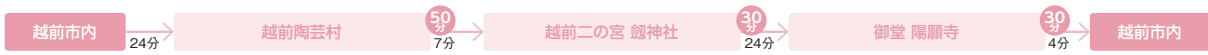


コースのポイント 実はたけふは紫式部が生涯で一度だけ都を離れた時に滞在した場所なんです！そんなたけふに作られた記念館と2人の絵本作家の記念館、そして越前打刃物の匠の技を体感できる刃物の里と、たけふを満喫できるコースです！

## TY 越前陶芸村と劔神社・陽願寺 ～越前焼と織田信長公ゆかりの神社～

リピーター

時間/料金 3時間 ¥14,400円 (小型1台)



コースのポイント 戦国武将である織田信長の祖先の故郷でもある越前町を巡るコースです。他にも本願寺派の旧別格寺にして由緒寺である陽願寺や平安時代から続く焼き物である越前焼など丹南地域の歴史に触れることができます。

## IZ 越前和紙の里とうるしの里会館・めがねミュージアム ～伝統工芸品の技に触れる～

初めて

時間/料金 3時間30分 ¥16,800円 (小型1台)



コースのポイント 丹南（たんなん）地域と言えば伝統産業の集積地です！このコースでは和紙や漆塗り、眼鏡などの産地を巡ります。福井の文化を是非感じてみてください！

(注)たけふ発のコースについては、ドライバーによる観光案内はいたしません。ただし、運行タクシー会社(小松タクシー)は福井県が推奨する「おもてなし規格認証」の「紅認証」取得事業者です。

タクシープランはWEBでも申し込み可能です。  
パンフレットではご紹介しきれないコースもご紹介！

詳しくはこちら



越前和紙の里



伝統と歴史が息づく和紙のふるさと

岡太神社  
大瀧神社



「日本一複雑な屋根」を持ち、紙祖神「川上御前」を祀る

うるしの里  
会館



1500年以上の歴史を有し、国の伝統的工芸品の指定を受けた「越前漆器」の歴史や製造工程などが見学できます。

めがね  
ミュージアム



めがねの産地ならではのアンテナショップ。めがね以外の製品の展示販売、糸のこぎりを使って世界でひとつだけの自分のめがねをつくるめがね工房があります。

劔神社



織田家発祥の地に鎮座する織田信長公ゆかりの社

越前陶芸村



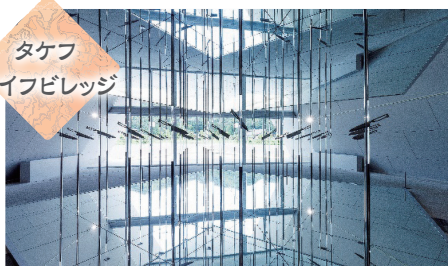
越前焼の「資料館」と「陶芸教室」と「茶苑」が揃った陶芸館

紫ゆかりの館



紫式部が996年頃に国府のあるたけふの地で青春時代を過ごしたことから、2021年にリニューアルオープンした資料館。

タケフ  
ナイフビレッジ



13社の刃物会社が集まる越前打刃物の共同工房で、鍛冶や研ぎ職人の作業風景を無料で見学できる、全国でも珍しい産業観光総合施設

御堂 陽願寺



「御堂陽願寺」と呼ばれる浄土真宗の大寺で、多くの文化財が保存されており、建造物は本願寺宗主(門主)を迎え入れる為に造られています。

## お申し込みのご案内

お申し込みいただく前に、この頁とコース毎のご案内とご注意を必ずお読みください。2024年2月1日を基準に作成しています。  
お申し込みの際は、必ず旅行条件書(全文)をお受け取りいただき、事前に内容をご確認の上お申し込みください。

この旅行は(公社)福井県観光連盟(以下「当連盟」といいます)が企画・募集し実施する募集型企画旅行です。以下に記載する内容は抜粋であり、お客様と当連盟の旅行契約は各コース毎に記載の条件と、別途お渡しする取引条件説明書面、及び当連盟旅行業約款募集型企画旅行契約の部によります。

### 1.旅行のお申し込み及び契約の成立

- お電話など通信手段でのご予約の場合、当連盟が予約を受諾した日の翌日から起算して3日以内に申込金のお支払いをいただきます。お申込金は、旅行代金・取消料の一部に充当します。お申込金をお支払いいただいた時点で契約成立となります。
- 身体に障害をお持ちの方、健康を害している方、その他特別な配慮を必要とされるお客様は、その旨お申し出ください。当連盟は可能な限りこれに応じますが、当連盟がお客様のために講じた特別な措置に要する費用はお客様の負担になります。

#### ●お申込金

旅行代金	3万円未満	3万円以上6万円未満
お申込金	6,000円～旅行代金まで	12,000円～旅行代金まで

### 2.ご旅行代金について

- 各コース記載の旅行代金は、小型タクシー1台の代金です。
- 旅行代金は原則としてご出発の21日前までにお支払いください。

### 3.旅行内容・旅行代金の変更

- 当連盟は天災地変・運送・宿泊機関の旅行サービスの提供の中止、当初の運行計画によらない運送サービスの提供など、当連盟が関与し得ない事由が発生した場合に、理由を説明して旅行契約の内容を変更することがあります。
- 運送・宿泊機関の利用人数によって旅行代金異なるコースにおいて、お客様の都合で利用人員が変更になった場合は旅行代金の額を変更することがあります。

### 4.お客様による契約の解除

- お客様はいつでも所定の取消料を払って旅行契約を解除できます。
- 次に掲げる場合は取消料はいただきません。  
①旅行契約の内容に9項に例示するような重要な変更が行われた場合。②旅行代金が増額された場合。③当連盟が確定日程表を所定の日(出発の前日、7日以内の申し込みの場合は旅行当日)までに交付しなかったとき。④当連盟の責めに帰すべき事由により、当初の旅行日程通りの実施が不可能になったとき。

取消料・違約金				
旅行開始日の前日から起算してさかのぼって				
21日目にあたる日 以前の解除 (但し旅行にあたり11日目)	20日目にあたる日 以降の解除 (但し旅行にあたり11日目)	7日目にあたる日 以降の解除	旅行開始日 の前日の解除	旅行開始後の 解除又は 無連絡不参加
無料	旅行代金の20%	旅行代金の30%	旅行代金の40%	旅行代金の50%
				旅行代金の100%

### 5.当連盟による旅行契約の解除

当連盟は次に例示するような場合は、旅行開始前又は旅行開始後に旅行契約を解除することがあります。①旅行代金を期日までにお支払いいただけないとき。②予め例示した申し込み条件の不適合が判明したとき。③お客様の病気、必要な介護者の不在その他の理由により旅行に耐えられないと認めるとき。④お客様が契約内容について合理的な範囲を超えて当連盟に負担を求めるとき、および他のお客様に迷惑を及ぼし団体旅行の円滑な実施を妨げる恐れがあると認められるとき。⑤最少催行人員に達しなかったとき。⑥旅行締結の際に明示した旅行条件が成就しない恐れが極めて大きいとき。

### 6.旅行代金に含まれないもの

有料道路、駐車料金、入場料観料及び旅行日程に明示されていない飲食代金及びそれに伴う税、サービス料、チップなどの個人的料金などは旅行代金に含まれていません。

### 7.当連盟の責任について

- 当連盟は旅行契約の履行にあたって、当連盟の故意又は過失によりお客様に損害を与えた場合は損害を賠償いたします。ただし損害発生の日から起算して2年以内当連盟に対して通知があった場合に限り、天災地変、戦乱、暴動、運送・宿泊機関の旅行サービスの提供中止、官公庁の命令その他当連盟の関与し得ない事由により損害を被ったときには上記の責任は負いません。
- 手荷物について生じた損害については損害発生の日から起算して14日以内に当連盟に対して申し出があった場合に限り損害を賠償いたします。ただし損害額の如何にかかわらず損害限度額は15万円まで(ただし、当連盟に故意又は重大な過失がある場合を除きます。)といたします。

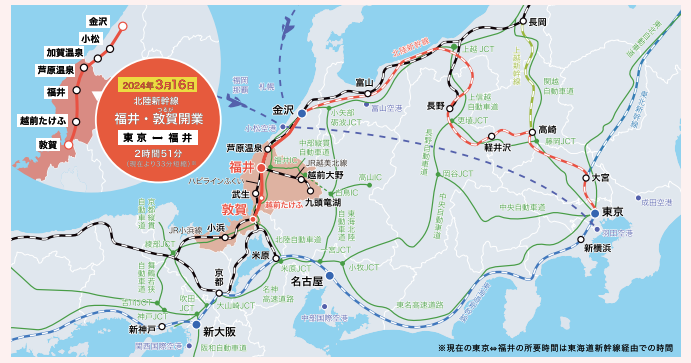
### 8.旅行中の損害の補償について

当連盟はお客様が当連盟募集型企画旅行にご参加中に、急激かつ外来の事故で生命、身体、手荷物に被られた一定の損害について、所定の補償金および通院見舞金、入院見舞金をお支払いします。

### 9.旅程保証について

- 当連盟は契約内容に掲げる重要な変更が行われたときは、当連盟旅行業約款に基づき、その変更の内容に応じて旅行代金の1%から5%に相当する額の変更補償金を支払います。但し、変更補償金の額は、1募集型企画旅行について旅行代金の15%を限度とし、お客様一人について変更補償金の額が1,000円未満の場合支払いません。①旅行開始日または旅行終了後の変更。②入場する観光地又は観光施設その他の旅行の目的地変更。③運送機関の等級又は設備のより低い物への変更。④運送機関の種類又は会社の変更。⑤宿泊機関の種類又は名称の変更。⑥宿泊機関の客室の種類、設備、景観、その他の客室条件の変更。
- 前記に拘らず、変更の理由が3.(1)に掲げた不可抗力の場合は当連盟は変更補償金を支払いません。

## 福井県への交通のご案内



#### <福井駅まで>

- 東京から  
JR/北陸新幹線で..... 約2時間51分  
東海道新幹線・北陸線特急・北陸新幹線で..... 約3時間18分  
飛行機/羽田-小松空港(金沢・福井)-福井(バス)..... 約2時間  
自動車/東名・名神・北陸自動車道で..... 約6時間30分
- 大阪から  
JR/特急・北陸新幹線で..... 約1時間44分  
新快速で(敦賀まで)..... 約2時間  
自動車/名神・北陸自動車道で..... 約2時間
- 名古屋から  
JR/北陸線特急・北陸新幹線で..... 約1時間33分  
自動車/東名・名神・北陸自動車道で..... 約2時間  
東名・名神・東海北陸自動車道・中部縦貫自動車道で..... 約2時間30分  
高速バス/JR名古屋駅-福井..... 約2時間45分

### 10.最少催行人員

最少催行人員は1名様です。

### 11.添乗員等

- 添乗員は同行いたしません。(2)タクシー乗務員がご案内いたします。

### 12.個人情報の取り扱いについて

- 当連盟はお客様との連絡のために利用させていただくほか、お客様がお申し込みいただいた旅行において旅行サービスの手配及びそれらのサービスの受領のための手続きに必要な範囲内で利用させていただきます。その他、当連盟は①当連盟及び当連盟の商品やサービス、キャンペーンのご案内②旅行参加後のご意見やご感想のご提供のお願い③アンケートのお願い④特典サービスのご提供⑤統計資料の作成などにお客様の個人情報を利用させていただくことがあります。
- 当連盟及び当連盟の各営業所(部署)はそれぞれの営業案内、お客様のお申し込みの簡素化、催し物内容のご案内、ご購入いただいた商品の発送のために、お客様の個人情報を利用させていただくことがあります。尚、当連盟の個人情報保護法への対応については、当連盟から情報漏洩が生じないよう最善を尽くすとともに、法令を遵守し、福井県弁護士会と協議するなど措置を講じます。

### 13.その他

- ツアーの催行中止に関わらず、金融機関が収受する振込み手数料はお客様の負担となりますのでご了承ください。(2)この旅行条件(抜粋)は各パンフレット発行日を基準とします。

### 14.旅行業務取扱管理者について

旅行業務取扱管理者とは、お客様の旅行を取り扱う営業所での取引に関する責任者です。この旅行契約に関し、担当者からの説明に不明な点があれば、当連盟の旅行業務取扱管理者にお尋ねください。

#### ■旅行企画・実施

福井県知事登録旅行業 第2-201号

## (公社)福井県観光連盟 ツアー291

TEL(0776)23-3789 FAX(0776)23-3790

〒910-0004 福井市宝永2丁目4-10

営業時間/8:30~17:15 休業日/土、日、祝日、年末年始 総合旅行業務取扱管理者/荒木 敬司

#### ■運行タクシー会社

福井発 あわら温泉発:福井交通(株) 敦賀発:敦賀海陸運輸(株)

たけふ発:小松タクシー(有)

インターネットはコチラ >>> <https://www.fuku-e.com/>

#### ■ご相談、お申し込みは上記又は下記の販売店をご利用ください。

(受託販売)

福井発 あわら温泉発

福井交通(株) TEL(0776)-23-0108

敦賀発

敦賀海陸運輸(株) TEL(0770)-22-3123

たけふ発

小松タクシー(有) TEL(0778)-22-0585