



福井県の観光に関するお問い合わせ先

県全般

- 福井県交流文化部観光誘客課 ☎0776-20-0380
- 福井県交流文化部新幹線開業課 ☎0776-20-0546
- (公社)福井県観光連盟 ☎0776-23-3677
- 福井県東京事務所 ☎03-5212-9074
- 福井県名古屋事務所 ☎052-588-5341
- 福井県大阪事務所 ☎06-6231-1023
- 福井県京都事務所 ☎075-354-5408

あわら・坂井・福井市エリア

- 福井市おもてなし観光推進課 ☎0776-20-5346
- (公財)福井市観光協会 ☎0776-20-5151
- 坂井市観光交流課 ☎0776-50-3152
- (一社)DMOさかい観光局 ☎0776-50-3200
- あわら市観光振興課 ☎0776-73-8029
- (一社)あわら市観光協会 ☎0776-78-6767

永平寺・奥越エリア

- 永平寺町商工観光課 ☎0776-61-3921
- (一社)永平寺町観光物産協会 ☎0776-61-1188
- 勝山市商工文化課 ☎0779-88-8117
- 勝山市観光まちづくり(株) ☎0779-87-1245
- 大野市観光交流課 ☎0779-66-1111
- (一社)大野市観光協会 ☎0779-65-5521

福井の観光情報はこちら

福井県公式観光サイト
ふくいドットコム
<https://www.fuku-e.com>

丹南エリア

- 鯖江市商工観光課 ☎0778-53-2230
- (一社)鯖江観光協会 ☎0778-52-2323
- 越前市観光誘客課 ☎0778-22-3007
- (一社)越前市観光協会 ☎0778-24-0655
- 越前町商工観光課 ☎0778-34-8720
- (一社)越前町観光連盟 ☎0778-37-1234
- 池田町農村政策課 ☎0778-44-8210
- (一財)池田屋DMO準備室 ☎0778-44-8060
- 南越前町観光まちづくり課 ☎0778-47-8002
- (一社)南越前町観光連盟 ☎0778-47-3414
- 南越前町南条観光協会 ☎0778-47-3414
- (一社)南越前町今庄観光協会 ☎0778-45-0074
- 南越前町河野観光協会 ☎0778-48-2240

若狭路エリア

- 敦賀市観光交流課 ☎0770-22-8128
- (一社)敦賀観光協会 ☎0770-22-8167
- 美浜町観光誘客課 ☎0770-32-6705
- (一社)若狭美浜観光協会 ☎0770-32-0222
- 若狭町観光商工課 ☎0770-45-9111
- (一社)若狭三方五湖観光協会 ☎0770-45-0113
- 小浜市文化観光課 ☎0770-64-6021
- (一社)若狭おばま観光協会 ☎0770-52-3845
- おおい町商工観光課 ☎0770-77-4056
- (一社)おおい町観光協会 ☎0770-77-1734
- 高浜町産業振興課 ☎0770-72-7705
- (一社)若狭高浜観光協会 ☎0770-72-0338
- (一社)若狭湾観光連盟 ☎0770-64-5640

海山里の食材が満載!

福井の食ブランド紹介サイト
美食福井 FUKUI GASTRONOMY
<https://www.fuku-e.com/bisyoku-fukui/>

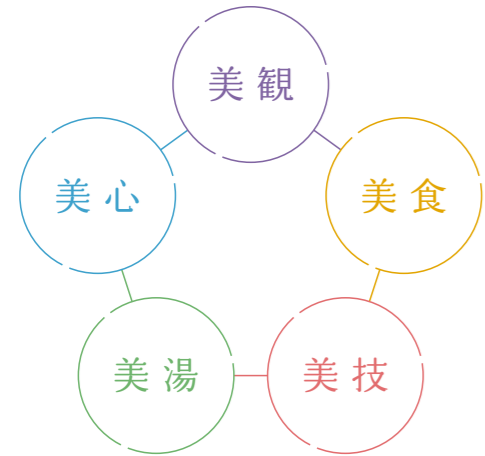


北陸
 デスティネーションキャンペーン
 2024年10月1日～12月31日



福井には行きたくなる 旅の魅力があふれています。

名水が生み出す地酒と越前若狭の食。
大自然が育む絶景に目を奪われ、
歴史と文化の香りにゆったりと浸るひととき。
おもてなしの心と伝統の技にふれ、
極上の癒しに酔いしれる。
福井県には、海・山・川・里の恵みを活かした
たくさんの魅力が詰まっています。
私たちの自慢の福井へぜひお越しください。



北陸デスティネーションキャンペーン

2024年10月1日(火)～12月31日(火)

2024年3月16日(土)に北陸新幹線が金沢～福井敦賀間で開業する北陸において、2024年10月から12月、福井県、石川県、富山県を舞台に、北陸三県・北陸経済連合会とJRグループが共同で開催します。

古き良き「日本の美」「北陸の美」に触れる旅や北陸ならではの持続可能な文化・生活を感じる旅に加え、新たなスポットや磨き上げられた観光素材を体験する旅。さらに新幹線延伸により実現可能となる北陸三県を三県共通のテーマで巡る旅など、多彩な魅力にあふれています。

あわら・坂井・福井市エリア
あわら市/坂井市/福井市

丹南エリア
鯖江市/越前町/越前市
池田町/南越前町

若狭路エリア
敦賀市/美浜町/若狭町/小浜市
おおい町/高浜町

2024年3月16日開業

北陸新幹線開業区間
金沢～敦賀

ハピライン福井(並行在来線)区間
大聖寺～敦賀

永平寺・奥越エリア
永平寺町/勝山市/大野市

タリフ・画像データはこちらから。
冊子掲載素材以外も公開!

本素材集で紹介している施設や体験コンテンツ等の詳細(タリフシート)を福井県公式観光サイト「ふくいドットコム」にて公開しています。観光素材内容のポイントや所要時間、バス駐車場の有無や手数料の有無と割合まで公開。コンテンツの写真もこちらからダウンロードが可能です! 観光素材集に掲載されている観光素材だけでなく、新規の観光素材も随時追加していきますので、御社の旅行商品造成にお役立てください。



CONTENTS

《エリア別観光素材》

- あわら・坂井・福井市エリア 4
- 永平寺・奥越エリア 10
- 丹南エリア 16
- 若狭路エリア 22

《テーマ別観光素材》

- Fukui SAKE Collection 30
- ふくいの日本遺産・観光ガイド 32
- 四季折々の絶景 34
- 福井を愉しむ広域素材/県立文化施設の特別展 35

1 東尋坊食べ歩きクーポン	4	10 越前がに競り見学	19
2 東尋坊遊覧船	4	11 しきぶきぶんミュージアム	20
3 ドラマチックアースツアー	4	12 河野北前船主通りガイドツアー	20
4 越前松島水族館裏側探検	4	13 重文 中村家住宅特別公開	20
5 越前松島水族館夜間貸切	4	14 恋のパワースポット かずら橋	21
6 宮古石切場跡見学	5	15 日本の滝100選 龍双ヶ滝	21
7 あわら温泉満喫チケット	5	16 ツリーピクニックアドベンチャーいけだ	21
8 神宮寺城戦国ガイドツアー	6	1 年縞博物館、café縞	22
9 旅館朝食と養浩館ガイド	6	2 レインボーライン特別夕日鑑賞	22
10 養浩館庭園特別茶席	6	3 電池推進遊覧船	23
11 養浩館庭園ライトアップ	6	4 蘇洞門めぐり 特別鑑賞ツアー	23
12 料亭 丹巖洞	6	5 坐禅ざい体験	24
13 一乗谷朝倉氏遺跡/博物館	7	6 ドレスミュージアムBRIDAL LAND WAKASA	24
14 丸岡城「ヒカリ結び」	7	7 若狭おばまで工芸体験	25
15 なりきり甲冑体験	7	8 若狭バルアクセスリ作り	25
16 金津創作の森創作体験	8	9 青葉山ハーバルビレッジ	25
17 本格三国提灯製作体験	8	10 三方石観世音	26
18 大安禅寺(法話・坐禅他)	9	11 人道の港 敦賀ムゼウム	26
1 恐竜博物館リニューアル	11	12 敦賀市立博物館 屋上特別公開	26
2 化石発掘体験 HOROSSA!	11	13 土御門家ゆかりの地 層会館	26
3 大本山永平寺 半日・1日体験	12	14 若州一滴文庫	26
4 永平寺親禅の宿 柏樹閣	12	15 小浜町屋ステイ	27
5 越前大野城	13	16 中山寺 秘仏特別拝観	27
6 ガイドとめぐる白山平泉寺	13	17 明通寺・萬徳寺 特別昼食	27
7 羽二重織物工場見学ツアー	14	18 日本海さかな街ミールクーポン	28
8 「勝山左義長」体験ランチプラン	14	19 若狭お刺身定食・鯖街道定食	28
9 越前大仏 スカイランタン	14	20 UMIKARA+昼見り見学	28
10 越前大仏 雲海特別観覧	14	21 名物ばたん鍋 料理旅館新佐	28
11 勝山自然塾(スキージャム勝山)	15	22 高浜サンセットディナープラン	29
12 星空ハンモック	15	23 若狭海遊バザール千鳥苑	31
1 越前焼 陶芸館特別展示	16	1 日本酒発信基地 ESHIKOTO	31
2 うるしの里会館絵付け体験	16	2 漆塗りガラスで地酒飲み比べ	31
3 めがねミュージアム	17	3 新設酒蔵で酒造り体験	31
4 刃物職人ものづくり体験	17	4 新設酒蔵見学・試飲	31
5 伝統工芸士直伝 紙漉き体験	17	5 三国湊を着物でまちあるき	32
6 ナイトいちご狩り	18	6 今庄観光ガイドツアー	32
7 越前おろしそばと御蕎麦印	18	7 熊川宿	32
8 天皇の料理番トリビュートセレクション	19	8 至福のふくい 観光案内人	33
9 開高井と越前がに料理	19		

※上記素材は冊子掲載素材の中で代表的なものを抜粋しています。

本誌は2023年10月現在の情報をもとに作成したものです。発行後、料金や内容が変更になる場合がございますがご了承ください。

温泉街&周辺レジャー

坂井市 東尋坊

断崖に日本海の荒波が打ち寄せる大迫力の景色で知られる、国の名勝・天然記念物です。約1kmに渡り豪快な岩壁が広がっており、このような柱状節理が広範にあるのは世界に3カ所と言われ、地質学的にも大変貴重な場所です。

坂井市 ドラマチックアースツアー in 東尋坊

認定東尋坊マイスターガイドによる、東尋坊唯一のガイドツアー。世界有数のスケールを誇る柱状節理群や地質・地層のほか東尋坊の成り立ちや東尋坊にまつわる地域の歴史などを楽しく学べます。クライマックスには絶景の夕日が待っています。

3月～5月17:00～18:30、6月～8月17:30～19:00、9月～11月16:30～18:00、12月～2月16:00～17:30(所要時間90分) ※団体の場合は随時 水・木 ※団体の場合は随時 東尋坊 1名～30名 大人2,200円 0776-82-8551(一般社団法人Compath) / 0776-50-3200(一般社団法人DMOさかい観光局)

坂井市 東尋坊を海から見るかも? サーフィン体験・SUP体験

初心者でも基礎から学べる、日本サーフィン連盟公認のサーフィン体験です。今話題のSUP体験ができるSUPスクールは、ボードの乗り降りからパドルの持ち方や漕ぎ方、バランスのとり方まで丁寧に指導。天気が良ければ海側から東尋坊を見る事もできます。

所要時間3時間程度 三国サンセットビーチ 2名～40名程度 サーフィン体験7,600円～、SUP体験9,300円～(団割有) 0776-82-6918(ナンシー)

坂井市 東尋坊遊覧船

東尋坊(国の名勝・天然記念物)や雄島などを周遊する日本海クルーズ。世界に3ヶ所のみと言われる柱状節理の断崖「大池」や、「ライオン岩」「恐竜岩」などのユニークな形状の奇岩など、海上からの東尋坊の魅力を発見できます。

4月～10月/9:00～16:00、11月～3月/9:00～15:30(所要時間約30分/1周) ※夏休み、GW期間中は営業時間延長 12月29日～1月31日・波が高い日 東尋坊や雄島周辺の日本海 1名～276名(69名×4隻) 大人(中学生以上)1,800円 0776-81-3808(東尋坊観光遊覧船)

坂井市 東尋坊食べ歩きクーポン

東尋坊の断崖絶壁を楽しんだ後、商店街13店舗のグルメ3つを500円で楽しめるクーポンです。メニューは、さざえつば焼き、浜焼きセット、三国港甘えび塩焼き、甘えびコロッケ、ソフトクリームなどがあります。

9:00～17:00(東尋坊 正太楼) ※店ごとに異なる 店ごとに異なる 東尋坊商店街13店舗 500円 0776-82-1199(東尋坊 正太楼)

坂井市 越前松島水族館 裏側探検ガイドツアー

普段見ることのできない、水族館のバックヤードを見学できるプレミアムツアー。予備飼育中の魚や繁殖した魚、入手したばかりの魚や治療中の魚のほか、飼育設備(循環ポンプや大きな濾過槽など)を飼育員の案内で見学することができます。

所要時間約30分+水族館見学約2～3時間 無休 10名～20名 入館料大人2,200円(高校生以上、体験料500円) 0776-81-2700(越前松島水族館)



坂井市 越前松島水族館-見て・触れて・楽しく学べる、体験・体感型的水族館～海の生き物とのふれあい・夜間貸し切りプラン～

海の魚に触ったり餌やりができるほか、床がガラス張りの珊瑚礁水槽では海の上を歩いているような海面浮遊体験が楽しめます。団体が営業終了後2時間の夜間貸し切りができるプランでは別料金にてイルカショーのオプションもあります。

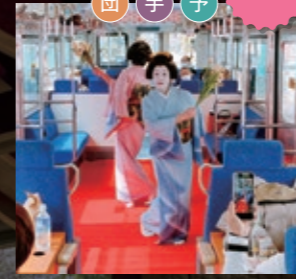
夜間貸し切りプラン/18:00～20:00(所要時間2～3時間(通常体験)、2時間(夜間貸し切りプラン)) ※冬季(17:00～19:00) 無休 1名～ 入館料大人2,200円(餌やりは別途100円)(通常体験)/120,000円(夜間貸し切りプラン) 0776-81-2700(越前松島水族館)



あわら市 あわら芸妓列車(えちぜん鉄道)

えちぜん鉄道の列車(1両編成)を貸し切り、列車の旅をしながらあわら温泉現役芸妓さんの舞の鑑賞や、着席したまま参加できるお座敷遊び体験ができます。芸妓さんとの記念撮影や車窓からのどかな風景も楽しめます。

所要時間約40分 無休 所えちぜん鉄道「福井駅」～「あわら湯のまち駅」区間 10名～20名 78,000円(1両編成貸切)※「和菓子セット」「地酒セット」のオプションあり 0776-78-6767(あわら市観光協会) / 0776-52-7788(えちぜん鉄道営業開発部)



あわら市 あわら温泉満喫チケット

あわら温泉の個性豊かな旅館11軒の内湯がめぐり放題、さらにちょびりグルメ(和スイーツや地酒など)が楽しめるお得なチケットです。芦原温泉旅館協同組合加盟旅館に宿泊のお客様が対象で、宿泊日当日にフロントでチケットの購入が可能です。

7月1日～3月31日 購入日当日の16:00～21:00(最終受付20:30) 8月11日～20日、9月16日～24日、12月29日～1月31日のチケット販売はなし 湯巡り対応旅館:灰屋(湯巡りのみ)、白和荘、つるや、グランディア芳泉、まつや千千、花の宿福寿(湯巡りのみ)、あわら温泉グランドホテル、美松、みのや奏平閣、清風荘 1名～ 1,500円 0776-77-2040(芦原温泉旅館協同組合)



あわら市 あわら温泉

明治16年開湯の「関西の奥座敷」と呼ばれる風雅な温泉街。水上勉や曾野綾子、井伏鱒二など多くの文人墨客に愛されてきたあわらの風情と情緒は、今もそのおもてなしの心の中に生き続けています。また、源泉が74本あり、旅館ごとに温泉の泉質や効能が異なるのも特徴です。

あわら市 宮谷石切場跡へ神秘ピクニック

1887(明治20)年頃から石の切り出しが始まり、終戦後セメントの普及により廃坑となった宮谷石切場。圧倒的なスケールの石の姿がまるでで神域や遺跡のような神秘的な空間となって存在しています。

3月1日～11月30日 14:00～16:00(所要時間2時間) 冬季期間(12月～2月) 2名～15名 2,500円/1名(ガイド料+ヘルメットレンタル料+保険料含む) 0776-97-5130 / 090-4069-0126(細呂木地区創成会)



あわら市 ランチ・スイーツめぐりクーポン

あわら市のおすすめの施設で使える「ランチor体験or入浴とスイーツ」のお得なクーポンです。温泉「セントピアあわら」の温泉たまごづくり体験と入浴3割引加盟店でのお買い物5%引き、藤野巖九郎記念館入館券or粗品引換の特典も付きます。

店舗によって異なる あわら市内 ※上期(4月～9月)と下期(10月～3月)で掲載内容の変更を予定 1,200円 ※2024年4月～価格改定予定 0776-78-6767(あわら市観光協会)



あわら市 あわらぐるっとタクシー

あわら市の観光スポットを、1区間500円のお得なタクシー料金で満喫できます。停車スポットは「芦原温泉駅」やえちぜん鉄道「あわら湯のまち駅」をはじめ、ファーマーズマーケット「きららの丘」や日帰り温泉、食事処、カフェなど盛りだくさんです。

4月1日～3月31日 9:00～17:00(最終受付16:30) 12月29日～1月31日 あわら市内の観光スポット間(指定停車スポットは全28ヶ所) 1名～※タクシー1台あたり4名まで乗車可 1台につき1区間500円 0776-77-1877(えちぜん鉄道あわら湯のまち駅観光案内所)



福井の戦国と幕末

福井市 養浩館庭園

江戸時代に福井藩主松平家の別邸としてつくられた庭園で、当時は「御泉水屋敷(おせんすいやしき)」と呼ばれていました。優美な数寄屋造りの建物と広大な池を持つ回遊式林泉庭園が織りなす景観は、気品に溢れています。

福井市 養浩館庭園 秋のライトアップ

紅葉の名所としても知られる庭園をライトアップします。趣のある数寄屋造りの建物から幻想的な風景をゆったりと堪能できます。

📅10月中旬～11月下旬の金・土・日祝(予定)※平日閉館後の貸切を希望の場合は10月・11月が可能(要相談) 📅日没後～20:30(入園は20:00まで)(所要時間約30分) ①1名～ ②入園料220円(団体割引有)※貸切希望の場合、別途部屋使用料が必要 ③0776-20-5367(福井市文化振興課)

個 団 予

福井市 養浩館庭園 お茶席

数寄屋造りの屋敷で抹茶または煎茶のお茶席を楽しめます。庭園を眺めながらお茶とお菓子が味わえる特別な茶席です。

📅平日10:00～15:00(所要時間約30分/1席) ①要相談 ②茶席料要相談(部屋使用料、入園料別途) ③0776-20-5367(福井市文化振興課) ※日時は希望日の2か月前までに要相談。茶道団体との日程調整のため希望に沿えない場合もあります。

個 団 予 DC 特別

福井市 福井歴史まち歩きガイド

歴史ガイド(5名につきガイド1名)の案内で、福井の歴史スポットめぐり。「福井まちなか町割図めぐり」コースは、福井城址周辺を町割図を見ながら散策。「福井の二つの城(勝家と秀康)」コースは、二つの城跡を巡ったあと福井が誇る庭園を堪能します。

📅9:00～17:00(所要時間約2時間) ①年末年始 ②福井城址周辺 ③1名～5名 ④1,000円(ガイド料込) ⑤0776-35-0855(歴史のみえるまちづくり協会)

個 団 予

個 団 手 予

福井市 幕末の志士たちも訪れた、日本遺産構成文化財のある料亭で楽しむお食事 料亭 丹蔵洞

NHK「プラタモリ」でも紹介された歴史ある国登録有形文化財で、松平春嶽や橋本左内の密会所としても使われました。一品一品手の込んだ、素材の味を生かした会席料理の前後には一面苔むした庭園の見学もできます(案内も可)。

📅昼・夜(所要時間約90分～120分) ①不定休 ②35名程度 ③基本料金6,655円(席料・サービス料込)※基本料金以上のプランは応相談 ④0776-36-2668(料亭 丹蔵洞)

あわら市 森に潜む城・神宮寺城戦国ガイドツアー～火縄銃(エアガン)射撃体験付き～

加賀一向一揆の最前線の重要拠点であった神宮寺城跡を、戦国時代の武士になりきってめぐる写真映え間違いなしのツアー。森の中に潜む、東京ドーム約1.5個分の広大な城郭遺構を探検したり火縄銃(エアガン)射撃体験などが楽しめます。

📅毎月第1土曜日 ①所要時間2時間 ②12月～3月 ③神宮寺城跡 ④2名～15名 ⑤大人2,500円(軍手・熊よけの鈴の貸与・射撃体験・保険料含む) ⑥090-4069-0126(あわら市観光ガイド協会) / 090-5175-8132(神宮寺城跡保存会)

個 団 予 NEW

福井市 福井の朝を”Fukui Time ♪” できましょう!～歴史ある旅館での朝食と養浩館ガイド～

福井の素材にこだわった朝食を堪能したあと、養浩館庭園を散策。美しい庭園を散策しながら、その歴史や見どころをおかみが福井弁で分かりやすく楽しく案内してくれます。

📅4月～7月、9月～11月 ①6:30～9:30(散策は10:00～) ②宝永旅館、養浩館庭園 ③2名～30名 ④朝食2,200円(税込)※+養浩館庭園入園料220円 ⑤0776-22-5204(宝永旅館)

個 団 手 予

福井市 幸-FULL TICKET 個 団 予

JR福井駅周辺をまち歩きしながら使えるお得なチケットです。最大4店舗でグルメやスイーツを楽しむ、お土産と交換もできる「めぐりチケット」と、居酒屋・割烹・Barなどで17時から利用できる「ふらりチケット」があります。

📅各店によって異なる ①JR福井駅周辺 ②めぐりチケット1,500円(4枚/1セット)、ふらりチケット5,000円(5枚/セット) ③0776-20-5151(福井市観光協会)



坂井市 丸岡城

天正4年(1576)に柴田勝家の甥・勝豊が築城。別名・霞が城。北陸唯一の現存天守は、外観2重、内部3階の独立式望楼型で、国の重要文化財に指定されています。春は日本さくらの名所100選にも認定された約400本のソメイヨシノが城を包み、まるで桜色の霞のように美しく彩ります。

坂井市 なりきり甲冑体験

甲冑を身にまとい、丸岡城下町の散策や写真撮影などを体験するツアー。天守のビューポイントや、見逃しがちな城郭の遺構などをガイドブック片手に自由に散策した後はお城関連の600冊の蔵書を有する城小屋マルコにてゆっくりと過ごします。グッズや軽食メニューの割引サービスもあります。

📅所要時間約1時間 ①無休 ②武者処マルコ・城小屋マルコ ③1名～20名(要予約) ④上級武士5,000円・一般武士2,000円・童謡(園児対応)1,000円・ベッタリ500円(甲冑は私服の上から着用できます。作務衣等を着用した本格的体験もできます) ⑤0776-50-3084(一社)丸岡城天守を国宝にする市民の会事務局

個 団 予 NEW

坂井市 丸岡城プロジェクションマッピングナイト「ヒカリ結び」

丸岡城天守をプロジェクションマッピングで幻想的に彩ります。お天守前公園では人の動きに反応する光の演出を実施。一筆啓上作品をあしらった180基もの行灯が照らす散策路を手持ち提灯で散策するコンテンツもあります。※手持ち提灯はイベント時及び団体ツアーのみ貸出し可(有料)。

📅①20:00 ②21:00(所要時間各回約15分) ③6月21日、28日、7月7日(ライトダウンキャンペーンのため) ④丸岡城とその周辺 ⑤1名～ ⑥無料 ⑦0776-68-0803(坂井市役所丸岡支所)

個 団 予 NEW

お土産作り&食体験

あわら市 森の中でアートに触れる美術館 金津創作の森での創作体験

個 団 手 予

森の中の工房で、陶芸(手びねり・電動ろくろ)・絵付・竹細工・吹きガラス・ガラススタンド・サンドブラスト・フォトスタンド・風鈴絵付け(夏季)・干支絵付け(冬季)などの本格的な体験が気軽に楽しめます。

☎体験により異なる ☎月曜 ☎金津創作の森 創作工房またはガラス工房
☎1名～ ※体験により異なる ☎体験により異なる
☎0776-73-7801(金津創作の森 ガラス工房) / ☎0776-73-7802(金津創作の森 創作工房)



個 団 手 予

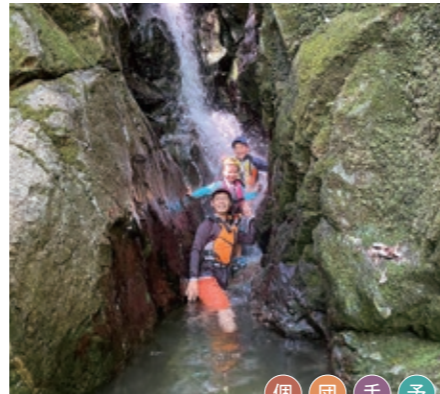


坂井市 世界に一つ、完全一から手作りの 本格三国提灯製作体験

越前和紙を使った北陸唯一の提灯づくり体験です。スタンブや色紙でデザインしたり、手描きで絵を描いたりする「絵付け」から「骨組製作」、デザインした和紙を骨組みに貼っていく一連の工程が楽しめます(絵付けのみの体験も可)。



☎6月～7月、11月～3月(4月～5月、8月～10月は要相談)
☎14:00～(所要時間約2時間～2時間30分)
☎水曜 ※土・日・祝は要相談 ☎1名～15名
☎三国提灯づくり体験4,000円、提灯絵付け体験3,000円
☎0776-81-3574
(三国提灯いtoy工房)



個 団 手 予

坂井市 龍ヶ鼻ダムから竹田川渓谷まで 自然を満喫～冒険ダムカヤック体験～

ダム湖で滝、源流などカヤックでしか行けない秘境をめぐる冒険ツアー。美しい自然に囲まれた最高のロケーションの中、水上からの絶景が楽しめます。レクリエーション向けのカヤックで、インストラクターが同行するので安心です。

☎4月～11月 ☎所要時間約3時間 ☎冬季期間(12月～3月)
☎龍ヶ鼻ダム ☎1名～40名 ☎6,000円
☎0776-50-2393(ちくちくぼんぼん)

坂井市 リボン工場の工場見学と バッジ作り

細幅織物の一大産地・丸岡町で、チロリリボンを量産できる工場としては国内最後と言われる工場の見学ができます。繊細な模様のリボンが伝統の技術で次々と織りあがる様子を見学した後は、リボンを使ったバッジ作りも楽しめます。

☎13:30～14:45(月2回の土曜は午前の部も開催)(所要時間約1時間15分)
☎日曜・祝日・お盆・年末年始 ※土曜日は月約2回営業、詳細は営業カレンダーにて確認 ☎2名～40名 ※17名様以上の場合、2グループを交替制
☎工場見学+バッジ作りは大人2,000円、工場見学のみは大人1,200円(割引有)
☎0776-66-3550(株式会社エイト)



個 団 手 予

NEW

福井市 福井の食の台所 ふくい鮮いちば ～団体昼食も可能です～

個 団 手 予

DC
特別

福井市中央卸売市場内にある立地条件を存分に生かし、毎日水揚げされた新鮮な魚介と青果を提供する、魚と食の複合型市場「ふくい鮮いちば」。50名まで団体向け食事受入可能で、ご予算に応じて食事内容の調整が可能です(カニ漁期にはセイコ井も提供可能!)

☎9:00～14:00(団体食事受入は11:00～13:00)
☎水・日曜、祝日
☎10名～50名(団体受入)
☎団体向け食事2,500円～5,500円
☎0776-43-1553(ますよねふくい鮮いちば店)



福井市 わかりやすい説法にリピーター続出! 大安禅寺～法話聴講・坐禅・写経体験・精進料理～

福井藩主松平家の菩提所として創建当時の姿を残し、本堂をはじめとする伽藍一帯は国の重要文化財にも指定されている禅寺です。「仏教」や「禅」の教えが身近に感じられる禅体験が人気。毎月替わるオリジナル御朱印やお一人様から参加できる写経体験も好評です。

☎所要時間約60分～90分 ☎火曜(法話のみ) ☎法話15名～200名、坐禅10名～80名、写経10名～50名(応相談)、精進料理10名～40名 ☎法話聴講1,000円、法話+坐禅2,000円(拝観料含む)、精進料理3,000円～6,000円(税別・拝観料別)
☎0776-59-1014(大安禅寺)

個 団 手 予



坂井市 ICHIGOOJI～あわら温泉・ゆりの里公園近くの イチゴ摘み取り体験～

個 団 手 予

NEW

45分間食べ放題のイチゴ摘み取り体験。高設栽培なので楽な姿勢で楽しみ、人気の「紅ほっぺ」と「章姫」の甘くみずみずしい美味しさを堪能できます。美しい星空を見上げながらの夜の摘み取り体験はロマンチックな雰囲気です。

☎3月中旬～6月中旬(夜の摘み取り体験は期間中の金曜・土曜のみ)
☎9:00～15:00、夜の摘み取り体験18:00～21:00(所要時間45分)
☎6月下旬～3月上旬 ☎30名～50名 ☎大人2,400円～(時期によって変動)
※詳しくはHP参照 ☎080-3747-5111(ICHIGOOJI)



あわら市 “フルーツ王国あわら”くだもの狩り体験

個 団 手 予

坂井平野の肥沃な土地に恵まれたあわら市内の各農園で、ぶどう狩り・なし狩り・いちご狩り体験ができます。収穫の喜びともぎたてフルーツの味が一度に楽しめます。

☎体験により異なる ☎体験により異なる(所要時間30～60分) ☎体験により異なる
☎体験により異なる ☎体験により異なる ☎050-1807-3047(あわら温泉フルーツパーク OKAYU) / ☎0776-79-1874 / ☎0776-77-2589(梨園よねくら) / ☎0776-63-6341(農楽里)

福井市 恐竜発掘☆みそだまづくり体験

個 団 手 予

NEW

お湯を注げばおみそ汁が完成する、自分だけのオリジナル「みそだま」づくり体験です。具材のひとつに恐竜パスタがあり、みそだまの中に埋め込めば、お湯を注ぐと登場。恐竜が大好きな子どもも大喜び間違いなしです。

☎所要時間45分
☎水曜定休
☎1名～20名
☎1,500円(6個)
☎0776-24-0081
(米五みそ楽)



太古の世界にタイムスリップ



勝山市 福井県立恐竜博物館

恐竜化石の宝庫として全国的にその名が知られている世界有数の規模の博物館。広大な無柱空間には恐竜骨格や化石・標本、ジオラマ、復元模型などが展示されており、大迫力の恐竜を間近で見ることができ、大人も子どもも楽しめます。

勝山市 世界三大恐竜博物館の一つ、 福井県立恐竜博物館リニューアルオープン!

「恐竜のリアルをオールシーズンで体感・体験いただける博物館」をコンセプトに、「新館」が誕生。3面にわたる巨大スクリーンでは、実物大の恐竜の世界を臨場感ある映像で再現しています。また、常設展示も恐竜の全身骨格を44体から50体へ増やすなど、展示内容が充実しました。

🕒9:00～17:00(最終入館16:30まで、夏季は8:30～18:00)
(所要時間90～120分/常設展、120分/野外博物館・化石研究体験) 🏠第2・4水曜、年末年始(夏休みは無休、その他臨時休館有。詳細はHP参照) 👤1名～ 🎫常設展/一般1,000円、野外博物館/一般1,300円(団体割引有)、化石研究体験/一般2,200円(常設展観覧券込み) ☎0779-88-0001(福井県立恐竜博物館)

個 団 手 予 NEW

えち鉄恐竜列車

恐竜イラストのフルラッピング車両からなり、内装は恐竜のリアルなミニチュムを設置し、恐竜時代を彷彿とさせる「ジュラシックゾーン」と、現代の化石発掘現場をイメージした「化石発掘ゾーン」をテーマに装飾されています。



🕒4月～12月 🕒9:35福井発、13:05福井発(所要時間約50分) ※春休み・GW・夏休み及び土・日・祝は13:05福井発のみ 🏠8/11・12、12/21～2/28 👤1名～50名 🎫100,000円(繁忙期は120,000円) ☎0776-52-7788(えちぜん鉄道営業開発部)

DC 特別 団 予

県全域

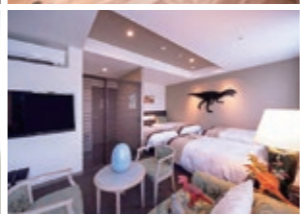
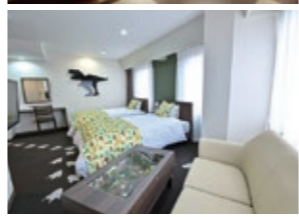
恐竜ホテル

～恐竜ルームで過ごす特別な時間～

恐竜コンセプトの宿泊室(恐竜ルーム)や共有スペース(恐竜スペース)をそなえた、ユニークなホテルがさらに増え、宿泊施設においてもたっぷりと恐竜を堪能できます。

🏠各ホテルによって異なる 🏠各ホテルによって異なる
🏠各ホテルによって異なる 🏠各ホテルによって異なる
📞0776-22-1000(ホテルリバービューアケボノ)/0776-27-8811(ホテルフジタ福井)/0776-24-8800(ホテル京福 福井駅前)/0776-29-1020(福井アカデミアホテル)/0779-88-2110(勝山ニューホテル)/0779-87-0081(ホテルハーヴェストスキー勝山)/0779-87-6155(プチホテルリヴェール)/0779-78-2326(国民宿舎パークホテル九頭竜)/0776-77-2555(グランディア芳泉)/0776-77-2500(清風荘)/0770-24-2111(ニューサンピア敦賀)/0776-96-7071(ルゴの森)/0770-53-2001(四季彩の宿 花椿)

NEW 個 手 予



大野市

目指せ新発見! 化石発掘体験センター『HOROSSA!』

古生代(約4億年前)から白亜紀前期(約1億3千万年前)の地層の岩石をハンマーでたたいて化石の発掘体験をする全天候型の体験施設。一度に最大200人が体験でき、体験者にはロケットカードを進呈(希望者のみ)します。手ぶらでOK!



🕒4月17日～3月31日(12月1日～3月31日 10名以上の団体又は教育旅行) 🕒10:30～11:30、13:30～14:30(土日祝は9:30～、11:00～、13:30～)(所要時間60分)
🏠月曜、祝日の翌日 👤1名～200名 🎫一般1,020円(団体割引有)
☎0779-78-2070(大野市化石発掘体験センター HOROSSA!)

個 団 予

永平寺・奥越エリア

禅の心に触れる

永平寺町 大本山永平寺

道元禅師によって開かれた禅の修行道場。境内には70余りの殿堂楼閣が建ち並び、中でも「七堂伽藍」と呼ばれる7つのお堂(法堂・仏殿・僧堂・庫院・山門・東司・浴室)は、僧侶が修行をする清浄な場所として特に重要な建物とされています。

永平寺町 大本山永平寺 半日・1日体験ツアー

坐禅講話や坐禅、昼食、諸堂拝観、法話の他、普段実施しない寺内諸堂案内など、半日・1日の2種類の体験プランがあります。また、オプションとして地元の語り部による歴史・本山周辺散策ガイドも可能です。(坐禅体験や、朝のおつとめにも参加できます(有料))

所要時間約3時間(半日研修)／約6時間(1日研修)／約60分(周辺散策ガイド) 無休(寺行事等で実施できない場合あり)
10名～ 半日2,000円／1日5,000円、周辺散策ガイド2,000円 0776-63-3102(永平寺総受処)／0776-61-1188(永平寺町観光物産協会)



個 団 予

永平寺町 禅コンシェルジュが招く こころを癒す体験の宿 永平寺 親禅の宿 柏樹閣

「ミシュランガイド2021北陸特別版」にて2パビリオンを獲得! 永平寺での本物の体験ができる、禅コンシェルジュがいる癒しの宿として、宿坊のような坐禅体験や本格的な精進料理など、禅の世界が体験できます。

チェックイン14:00、チェックアウト10:00 無休
1名～72名 1人24,200円(一部シーズンによって変動) 0776-63-1188(永平寺 親禅の宿 柏樹閣)



個 団 手 予

永平寺町 永平寺町 精進料理

「井の上」「りうぜん」「柏樹閣」「ほっきょ荘」など、永平寺門前の各飲食店にて禅の教えに基づく精進料理を提供。土産物店を兼用している店舗も多く、地域限定のお土産品などの購入も同時に行えます。

各店により異なる 各店により異なる 1名～350名 1,400円～4,000円程度(各店により異なる) 0776-63-3333(井の上)／0776-63-3137(りうぜん)／050-3504-9914(柏樹閣)／0776-63-3311(ほっきょ荘)



個 団 予

永平寺町 永平寺調心念珠づくり体験

曹洞宗大本山永平寺で祈祷された念珠を使用し、坐禅で心を整えた後に開催します。大本山永平寺 日帰り参禅研修(坐禅)参加者向けの念珠づくり体験プログラムとなります。

通年(第2・4土曜日 ※年末年始は除く)
所要時間約30分 事前にご確認をお願いします 大本山永平寺 1名～20名(団体は要相談) 5,500円(別途、永平寺拝観料500円、坐禅料500円)計6,500円
090-2093-2471(禅の里まちづくり事務局/井上)／090-1396-3365(禅の里まちづくり事務局/山口)



個 団 手 予 NEW

永平寺・奥越エリア

歴史と伝統に出会う

大野市 越前大野城

市街地の小高い山(亀山)の上にそびえる平山城で、四季折々の美しさを見せてくれます。また、10月下旬から4月末頃の気象条件が揃った日には、市街地がすっぽりと雲海に沈み天守が浮かんで見える天空の城としても知られています。

4月～11月 9:00～17:00(10月～11月は16:00まで)
(所要時間60分) 休期間中は無休 1名～ 大人300円(団体割引有) 0779-64-4817(大野市観光交流課)



あわら・坂井・福井市エリア

永平寺・奥越エリア

丹南エリア

若狭路エリア

大野市 日本の夏を彩るカラフルなフォトスポットが続々と!

約2,000個のカラフルな風車の棚や涼を感じる葦で作った夏障子、回廊を彩る色とりどりの日本手ぬぐいやカラフルな提灯、ユニークな漢字モニュメントなど、城下町の各スポットに季節限定のかわいいフォトスポットが登場します!

4月下旬～11月中旬(スポットにより異なる) スポットにより異なる 期間中は無休
1名～ 武家屋敷旧田村家/武家屋敷旧内山家/越前おおの結楽座/御清水/越前大野城/大手門広場 入館料が必要な施設のみ大人300円(団体割引有)
0779-64-4817(大野市観光交流課)



個 団 NEW

大野市 クーポンを使って 越前大野の城下町をお得に散策!

城下町の「まちなかエリア」の菓子店で利用できる共通クーポンの他、武家屋敷旧内山家、武家屋敷旧田村家の入館券、オリジナル巾着袋やノベルティがセットになった散策にぴったりのお得なクーポンです。

各施設により異なる 各施設により異なる
大野市まちなかエリア 1名～ 1,300円
0779-65-5521(大野市観光協会)



個 団



個 団 予

勝山市 ガイドとめぐる国史跡 平泉寺白山神社(白山平泉寺)

「苔宮」と呼ばれる平泉寺白山神社の魅力を伝えます。境内を巡る基本コースの他、中世の遺跡としては国内最大級の石敷道など発掘調査に伴い整備された南谷坊跡を巡るコースや「菩提林」と呼ばれる旧参道を巡るコースもあります。

4月～11月 所要時間70分～120分 休期間中は無休 1名～50名
2,000円/ガイド1名 0779-88-0033(株式会社六千坊)／0779-88-8117(勝山市商工文化課)



地元の食と伝統にふれる

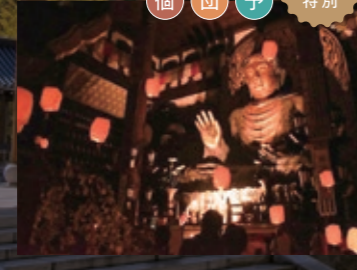
勝山市 越前大仏

大師山清水寺にあり、大仏本尊のモデルは仏教伝来のルーツ中国河南省洛陽市の郊外の龍門石窟の中にある座像で、身の丈は17メートルあり、奈良大仏を上回る大きさです。大仏の左右と後の三方の壁には石仏、金仏を合わせて1281体が安置されています。

勝山市 越前大仏 × スカイランタン

日本一の大きさを誇る越前大仏の目の前で実施するスカイランタンは圧巻！閉館後の大仏殿を貸し切って、お経を唱えた後、心を鎮めながらスカイランタンを大仏殿に浮かべます。雨風などの天候に左右されないのも魅力です。

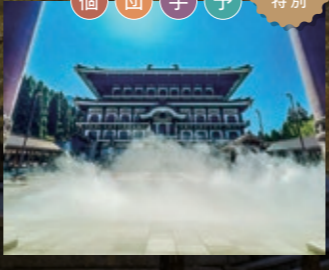
📅 開春～秋 🕒 18:00～18:30(所要時間30分) 🏠 期間中は無休 🧑 10名～80名
¥6,300円(拝観+越前大仏オリジナルグッズ付き ※ランタン1人1基の場合)(団割有)
☎ 0779-87-3300(大師山清水寺)



勝山市 大師山清水寺 越前大仏 雲海特別観覧

日本一の高さを誇る大仏(17メートル)を有する大師山清水寺を舞台にし、現代技術で雲海を発生させ「仙境」のような絶景を生み出します。実施は開門後1時間と閉門前1時間。雲海バージョンの特別御朱印も付いてきます。

📅 開4月～11月末 🕒 開館時間8:00～17:00のうち、8:00～9:00と16:00～17:00(所要時間60分) 🏠 12月～3月(越前大仏の拝観は可能) 🧑 1名～
(団割有) ☎ 0779-87-1245(勝山市観光まちづくり株式会社)



勝山市 絹の羽二重織物工場 見学ツアー

絹織物「羽二重」で栄えた越前福井。現在、数件しか残っていない羽二重織物工場を見学できる他、『はたや記念館ゆめおれ勝山』では、好きな糸を選んで世界に一つだけのオリジナルコースター作りが体験できます。

📅 開4月～11月の平日(冬季及び土日・祝は応相談) 🕒 9:00～15:00(所要時間120分) 🏠 水曜 🏠 はたや記念館ゆめおれ勝山/(株)東野東吉織物 🧑 2名～30名
¥6,500円 ☎ 0779-87-1245(勝山市観光まちづくり株式会社)



勝山市 伝統芸能「勝山左義長」を体験できる 勝山郷土料理ランチプラン

築120年以上の有形文化財「旧料亭花月楼」にて郷土料理の昼食後に、300年以上の歴史を持つ伝統芸能「勝山左義長」を体験。赤い襦袢を着て実際に太鼓の体験ができるのはこのツアーだけの特典です。

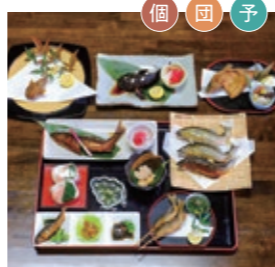
📅 11:00～14:00(所要時間約80分) 🏠 水曜、年末年始 🏠 花月楼
🧑 4名～20名 ¥6,500円 ☎ 0779-87-1245(勝山市観光まちづくり株式会社)



永平寺町 永平寺鮎料理

水量豊かな九頭竜川で育まれたアユは、身が締まりとても大きく香りが良いと評判です。サクラマスやアラレガコの聖地としても名高く、永平寺町内の飲食店では鮎料理の醍醐味を味わえます。

📅 6月初旬の土曜日～10月末 🏠 各店により異なる 🏠 各店により異なる 🧑 1名～100名 ¥単品550～円、セット3,000円～ ☎ 0776-61-1123(さざり屋)/0776-61-2010(ふ志多)



大自然とASOBU

大野市 満天の星を眺める 星空ハンモック

星空の世界遺産と言われる星空保護区®の認定を受けた南六呂師エリアで、ハンモックに揺られながらゆったりと星空案内人による天体観測ができます。レストランでの夕食にフンドリング付き。季節によっては焚き火プラン(別途)も提供可能です。

📅 開4月～10月 🕒 所要時間約90分 🏠 11月～3月 🏠 ミルク工房奥越前 六呂師高原の時計台
🧑 15名～50名 ¥4,400円 ☎ 0779-67-1166(ミルク工房奥越前 六呂師高原の時計台)



勝山市 勝山自然塾

ホテルとスキー場を併せ持つ複合リゾート施設「スキージャム勝山」の広大なフィールドを活かし、「緑の教室」「石の地球」「地球の道」「裸足の道」の4テーマに分かれた体験プログラムで地球について楽しみながら学びます。



📅 7月～10月(予定) 🕒 10:00～12:00、13:30～15:30(所要時間120分)
🏠 スキージャム勝山 🧑 2名～20名(団体の場合20～100名)
¥中学生以上3,000円(団割有) ☎ 0779-87-6109(東急リゾート&ステイ株式会社)

大野市 奥越ポタリングツアー

標高約600mの六呂師高原から大野・勝山へのダウンヒル、寺社や大きな岩巡りなどのエコツアーやジオツアーを絡めたポタリングです。自然体験指導者の資格を持ち、地域の暮らしや文化に精通したガイドが帯同します。



📅 開4月～11月中旬 🕒 9:30～12:00、13:00～15:30(所要時間約2時間30分)
🏠 11月下旬～3月 🏠 六呂師高原周辺など 🧑 2名～20名 ¥大人5,000円
☎ 0779-67-1117(ノーム自然環境教育事務所)

大野市 九頭竜湖ジオ・カヤックツアー

カヤックに乗って九頭竜ダム湖周辺の地層(古生代シルル紀～中生代白亜紀)で化石発掘を体験。カヤックでの移動や湖からしか踏み入ることができない場所に上陸したりと親子でドキドキ・ワクワクが体感できます。



📅 開5月～11月の月2～4日程度
🕒 9:30～11:30、12:30～15:00(所要時間約2時間30分)
🏠 12月～4月
🏠 九頭竜ダム湖「下半原ふれあい湖畔～カヌー体験フィールド～」
🧑 親子3組～7組
¥2名1組16,000円
☎ 0779-67-1117(ノーム自然環境教育事務所)



伝統の美技にふれる!



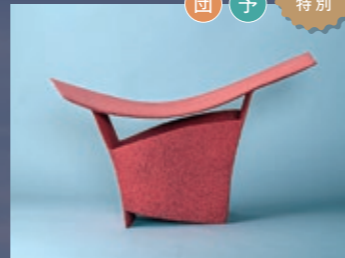
越前町 越前陶芸村

広大な越前陶芸公園を中心に、日本六古窯の一つに数えられる越前焼魅力を存分に体感することができます。福井県陶芸館では、越前焼の歴史の解説や展示の他、陶芸教室も開催。他にも「越前焼の館」などでは窯元の商品や作品を一堂に展示即売しています。

越前町 「福井県陶芸館」展示

越前焼の歴史や特徴を見て学べる福井県陶芸館で、新幹線開業に向けた企画展・特別展などを開催します。福井で見つけた縄文土器の展示や、新幹線沿線がつなぐ地域の工芸作品の交流展、鉄道関係のやさきもの展示などを行います。

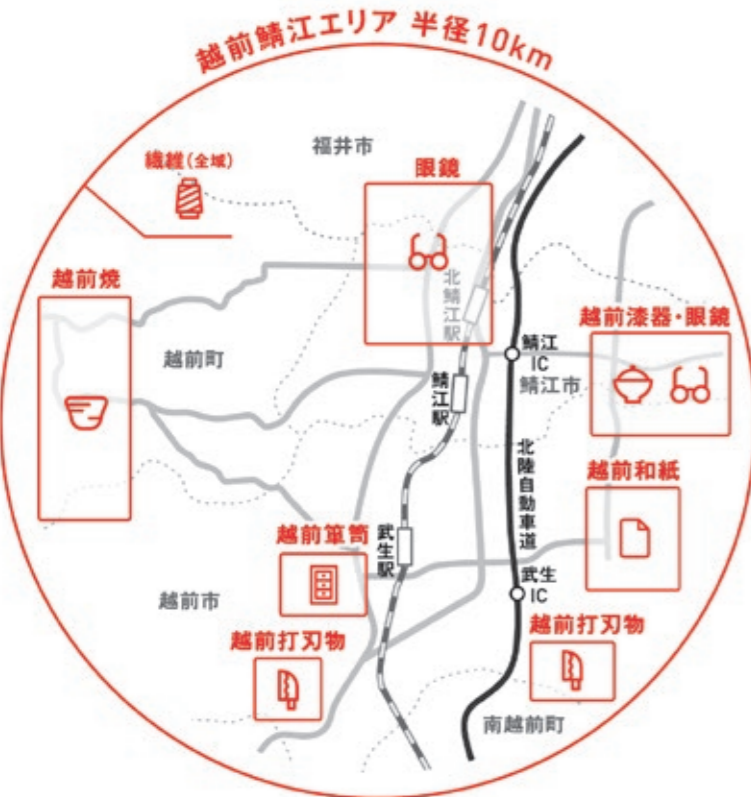
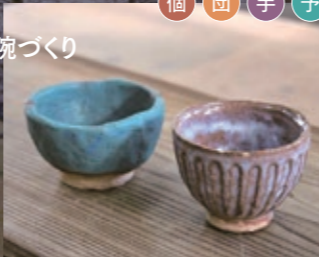
開9:00~17:00(入館は16:30まで)(所要時間約40分) 休月曜(祝日の場合は開館)、祝日の翌日、12月28日~1月4日 福井県陶芸館 資料展示室 展示解説は1名~20名 大人800円 展示0778-32-3262(福井県陶芸館 学芸員室) / 催行0778-32-2174(福井県陶芸館)



越前町 越前焼マイ体験シリーズ マイぐい呑み・そば鉢・茶碗づくり

手びねりや電動ろくろで越前焼作陶体験を楽しみ、後日焼成後の作品とともに送られてくる越前町の特産品を作品に盛り付けて味わえるプランです。「ぐい呑みと地酒セット」「そば鉢とおそばセット」「茶碗とお米セット」が揃います。

所要時間約1時間30分(ぐい呑み・茶碗)、約30分(そば鉢) 休月曜(休日を除く)、休日の翌日(土・日・祝日を除く)、12月28日~1月4日 福井県陶芸館 ぐい呑み・茶碗1名~20名、そば鉢1名~2名 ぐい呑み4,800円、そば鉢5,500円、茶碗2,600円 0778-37-1234(越前町観光連盟)



丹南エリアは越前漆器・越前和紙・越前打刃物・越前焼・越前筆筒の5つの伝統的工芸品と地場産業である眼鏡・繊維の産地が半径10km圏内に集積している全国でも珍しいものづくりエリアです。



鯖江市 うるしの里会館

漆器の歴史や製造工程などが見学できる他、ショップ内で展示・販売している商品は1,000種類以上あり、産地価格で購入することができます。また、産地ならではのワークショップがあり、絵付け・沈金・拭き漆の体験も可能です。

鯖江市 越前漆器の多彩な魅力を体験しよう! うるしの里会館での絵付け体験

1500年以上の歴史を持つ越前漆器の絵付け体験(お椀・写真立て・手鏡など)のほか、漆器製品を特別価格で販売するショップでの買い物、地元の伝統薬味「山うに」料理を越前漆器で味わう昼食が楽しめます。

開9:00~17:00(所要時間約1時間) 休第4火曜(祝日の場合はその翌日休み)・12月29日~1月3日 体験2名~80名、昼食2名~50名 絵付け体験1,650円、団体用昼食メニュー1,200円~ 体験については0778-65-2727(うるしの里会館) / 昼食については0778-65-3456(喫茶椀)



越前市 美めぐりふくい 本格手漉き和紙体験と工房見学

越前和紙の里の「紙漉きの神様」をまつる、岡太・大瀧神社側に構える工房での紙漉き体験です。和紙職人が使う本格的な道具と金型を使用し直接指導を受けることができます。特別な技法「金型落水紙」体験も希望により可能(別途要相談)。

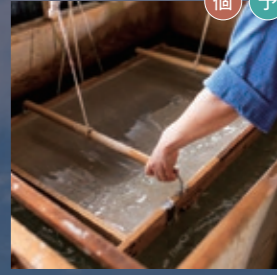
所要時間40分~50分 休不定休(要問合せ) 1名~2名(3名以上要相談) 4,500円(2名1組の場合3,500円/1名) 0778-42-1155(RYOZO 柳瀬良三製紙所)



越前市 本格紙漉き体験

江戸時代中期の紙漉き家屋を移築復元した工芸館で作業見学と、伝統工芸士指導のもと紙漉き体験ができます。昔ながらの道具や原料づくり・紙漉き・乾燥など一連の作業を通して職人の心に触れ、和紙の魅力を体感してください。

所要時間約2時間 休火曜、12月28日~1月4日 1名~※日によって変動あり 大人8,800円 0778-43-7800(越前和紙の里 卯立の工芸館)



越前市 越前和紙の里

越前市今立地区は、高級手すき和紙の産地として日本一のシェアを誇ります。越前和紙の里には越前和紙の関係資料を数多く展示した「紙の文化博物館」や、紙すきが体験できる「パピルス館」、越前和紙を使ったアート作品を展示する「越前和紙の里美術館」などがあり、和紙の里にふさわしい風情を醸し出しています。

越前市 刃物職人が教えるものづくり体験教室

越前打刃物の共同工房無料見学(ガイド付きは有料)とものづくり体験です。アルミ板や銅板をたたいて成形する「たたき出し」や「研ぎ」など打刃物の醍醐味を味わいながらキーホルダーやペーパーナイフ作り、包丁の刃付け体験が楽しめます。

所要時間1時間~2時間(体験内容により異なる) 休土・日・祝日 1グループ4名~20名(体験内容により異なる) キーホルダー600円、ペーパーナイフ1,000円、研ぎ方教室5,000円~6,000円、工場見学のガイド3,000円/1回(要予約) 0778-27-7120(タケフナイフビレッジ)



鯖江市 最先端の技術に触れる「めがねミュージアム」

めがねの生産全国1位の鯖江市にある、体験工房・スイーツショップ・カフェを併設したミュージアムです。めがね作りの技術を用いたキーホルダー作り「めがねデコラージュ」や、プラスチックフレームを作る「めがね手作り教室」を実施。

めがねショップ10:00~19:00、体験工房・博物館・スイーツショップ17:00まで、カフェ16:00まで(所要時間はコラージュ1時間・手作り教室5時間~7時間) 休水曜、年末年始 1名~4名(コラージュ)・2名~6名(手作り教室) コラージュ2,000円~・手作り教室2万4,200円~ 0778-42-8311(めがねミュージアム)



越前市 越前瓦の工場見学&ミニ鬼瓦作り体験



大型の機械や1200℃を超える窯が稼働する迫力満点の工場を無料見学した後、鬼瓦作りを体験するプラン。粘土をこねて石膏型に入れ、裏面に願い事を彫って自分だけの作品に仕上げることができます。鬼瓦は焼成後後日発送。

開10:00~16:00(所要時間60分) 休日曜 1名~6名 3,000円(送料別途1,300円) 0778-24-0832(越前セラミカ)

鯖江市 鯖江市の観光は定額タクシーで!

指定した鯖江市内の乗降可能場所間のタクシー移動ができる。1回500円(または1,000円)の定額タクシーチケットです。宿泊施設やJR鯖江駅のほか、道の駅西山公園、めがねミュージアム、うるしの里会館などの観光地で乗降可能です。

開10月20日~3月31日の9:00~17:00 所鯖江市内の観光施設などの乗降可能場所 1名~4名/1台 500円(1区間片道) ※河和田地区を含む場合は1,000円 0778-53-2230(鯖江市商工観光課)

越前市 越前市の観光はレンタカー&タクシーで!

北陸新幹線越前たけふ駅出口徒歩30秒の所にレンタカーがあり、北陸自動車道武生インターまで500mで、観光地へのアクセスも抜群です。レンタカー利用の場合、食事や体験で1,000円、宿泊で3,000円のキャッシュバックを実施中。また、500円で市内の観光施設等で乗降可能な定額タクシーも実施中。

開9:00~17:30 所キャッシュバック対応施設/越前たけふ観光案内所、観光・匠の技案内所 0778-23-8900(越前市観光協会)

福井を味わう食体験&見学




越前町 越前町の新ご当地グルメ 越前NEW舟盛

越前町にある6カ所の料亭や民宿、旅館で味わえる限定舟盛プランです。地元産の新鮮な魚介類7種類の刺身を、福井米の海鮮丼やせいろ蒸し、しゃぶしゃぶ、アヒージョ、パスタなど自分好みに味変できる体験型グルメです。



4月～10月 店舗により異なる 提供店舗/旅館うらしま、民宿けいしん、基平旅館、海の幸処 えちぜん、蟹かに亭 店舗により異なる 大人3,300円～(料金や内容は店舗により異なる) 0778-37-1234(越前町観光連盟)



**越前町
越前町タクシー割引
「えちぜんタク割」**

越前町観光連盟加盟施設で宿泊または飲食をすると、タクシー料金が割引になるキャンペーンです。越前町内の宿や観光スポット、飲食店への移動、また冬季なら越前がにを食べに行くときなど越前町観光の際にたいへん便利です。

越前町内の対象施設
 小型タクシー3,000円割引/1台、ジャンボタクシー7,000円割引/1台、貸切バス10,000円割引/1台(1旅行につき1台まで)
 0778-37-1234(越前町観光連盟)



越前市 明城ファーム「ナイトいちご狩り」 ～日没後、幻想的な灯りの中いちご狩りを楽しめます～

ランタンで視界を照らしながら、「かおりの」「紅ほっぺ」など様々な品種のいちご狩りを食べ放題で楽しめます。

12月～5月末
17:00～21:00
(所要時間45分)
火曜
明城ファーム直営店前
ビニールハウス
8名～300名
3,000円
0778-42-7607
(明城ファーム)



越前市 新しいグルメ旅へ♪ 越前おろしそばの御食事記念 「御蕎印」付!

そばの栽培から製粉・製麺・つゆ作りまで全行程を手掛けた自慢の「越前おろしそば」。お食事の記念として、そば作りにかけるこだわりや物語を表現した「御蕎印(ごきょういん)」を進呈します。また、他店の御蕎印も合わせて御蕎印巡りも楽しめます。

所要時間約40分
1月1日～1月3日
1名～60名
880円～1,080円(変更の場合あり)
0778-21-0272(腕武生製麺 越前そばの里)



福井県は「そばがおいしい都道府県」人気ランキング(ねとらぼ調査隊アンケート2021～2023年)で3年連続一位を獲得するなど、そばの名産地として知られています。香りのよさが特徴で、「香福(こうふく)の極み越前蕎麦」がキャッチフレーズ。

越前市 天皇の料理番 「秋山徳蔵トリビュートセレクション」

天皇の料理番・秋山徳蔵の出生地である越前市で、愛弟子・谷部金次郎氏監修の豪華料理が楽しめます。越前打刃物のカトラリー・越前和紙のお品書き・越前漆器の椀・越前焼の器など国指定の伝統工芸品と越前の料理の共賞です。

11:30～14:00、17:00～21:30 休月曜 6名～30名
11,000円 0778-21-0080(おりより京町 萬谷)



越前町 ここでしか出会えない味 「開高井」と越前がにに料理

芥川賞作家・開高健氏が絶賛したことで名づけられた、温泉宿「こばせ」の名物「開高井」。越前がにのメス「セイコがに」7杯を使った豪華な丼を、自慢のオリジナルかにに料理とともに味わえます。宿泊プランとお食事プランを用意。



宿泊プラン11月7日～1月15日、食事プラン11月8日～12月27日(食事所要時間90分～120分) 2名～35名 宿泊プラン49,500円(ゆで越前蟹1匹付き)～、食事プラン26,400円(ゆで越前蟹半身付き)～ 0120-37-0018(ふるさとの宿こばせ)

越前町 越前がにのまち「越前町」体験シリーズ ここでしか見られない!越前がにに競り見学

越前がにの水揚げ量福井県内一位を誇る越前町で、競りのプロに話を聞きながら普段は入れない競りの現場を特別に見学できるプラン。見学後は、全国的にも珍しいかにの博物館で越前がにの生態や漁村の歴史、かにの神秘を学びます。

11月中旬～3月末頃(漁期間)
漁期間内の平日 8:30～
(所要時間約2時間30分)
土・日・祝日、第2・4火曜、年末年始 越前町漁業協同組合、越前がにミュージアム
1名～15名 1,500円 0778-37-1234(越前町観光連盟)



鯖江市 漆塗りのグラスで楽しむ 日本酒ペアリングコース

越前漆器の産地として知られる鯖江市河和田町に佇む日本料理にて、福井の旬の食材をふんだんに使った「心と体が健康になる料理」とともに、漆塗りの日本酒専用グラスにて提供する日本酒のペアリングを楽しめます。



水曜日・木曜日(一部設定除外日あり)
所むつのはな
1名～8名
11,000円
080-7850-5336(一般社団法人SOE)



大自然の絶景に出会う



美浜町／若狭町 三方五湖

三方湖、水月湖、菅湖、久々子湖、日向湖の5つの湖は、それぞれの水質や水深が異なり、すべて濃さの違う青色に見えることから「五色の湖」と呼ばれています。山頂公園には足湯やソファータラスなどの5つのテラスがあり、絶景を楽しめます。



あわら・坂井・福井市エリア

永平寺・奥越エリア

丹南エリア

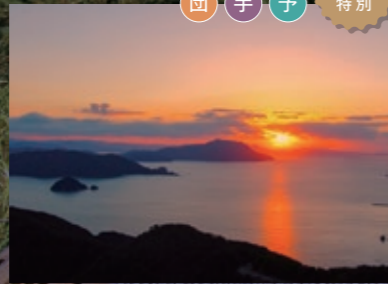
若狭路エリア

美浜町／若狭町

12月限定 レインボーライン山頂公園 第2駐車場貸切 DC特別夕鑑賞会

レインボーライン山頂公園でテラスや恋人の聖地、足湯などを散策したら、第1駐車場でスーパースervice&ショッピング。その後、第2駐車場で若狭湾に沈む美しいサンセットを楽しめます。レインボーラインをまるごと楽しめるプランです。

📅2023年～2025年の12月(9月～11月は要相談)
通行は通常8:00～18:00(所要時間90分)
👤80名～120名 🎫入園料900円+企画費用500円(80名～90名の場合は企画費用700円)、バス駐車料金2,000円/大型バス1台 📞0770-45-2678(レインボーライン)



DC特別
個 団 手 予

美浜町

2023年春オープン! ここにしかない 電池推進遊覧船に乗って湖を周遊しよう

再生可能エネルギーのみを活用した電池推進遊覧船で巡る、三方五湖周遊の旅です。太陽光発電による電気を、リチウムイオン電池に充電して運航するためCO₂排出量はゼロ。静粛性が高く静かな乗り心地で野鳥の観察も楽しめます。

📅出航時間①9:30②10:45③13:00④14:15⑤15:30
(所要時間約50分) 📅水曜、年末年始
👤大人1,980円、小人990円、1隻貸切5万円 📞0770-47-5960(美浜町レイクセンター)



NEW
個 団 手 予

若狭町

若狭里海湖 サイクリング

サイクリングをしながら、「湖と人々の持続可能な関係」をテーマにガイドが三方五湖周辺地域の文化や歴史についてご紹介いたします。「五色の湖」とも呼ばれる三方五湖のうち三方湖・菅湖・水月湖の3つの湖をぐるっと巡る、約22kmのコースです。



📅3月15日～11月30日 ※日程については応相談
🕒9:00～12:30(所要時間3時間30分)
📅夏休み期間などの繁忙期 📍三方五湖周辺
👤2名～6名 🎫3,800円
📞0770-47-1008(あそぼーや)

NEW
個 団 手 予

若狭町

年縞博物館、cafe縞 オリジナルグッズプレゼント企画

年縞博物館と、併設するcafe縞の利用で両施設のオリジナルグッズをプレゼントします。博物館からはポストカードを、cafe縞のテイクアウトドリンク(コーヒーまたはオレンジジュース)注文の方にはオリジナルグッズを進呈。



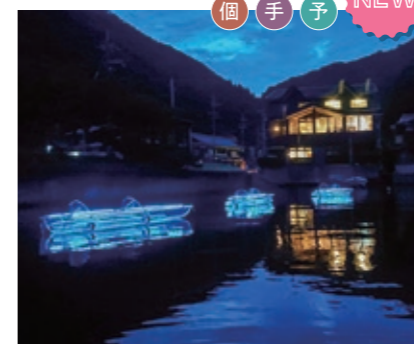
📅10月～12月 🕒11:00～16:30(所要時間約1時間)
📅火曜、12月28日～12月31日(cafe縞は水曜も休み) 👤1名～50名
🎫年縞博物館観覧料大人500円、cafe縞テイクアウトドリンク500円
📞0770-45-0456(年縞博物館) / 0770-45-3039(cafe縞)

DC特別
個 団 手 予

若狭町

【ナイトカヤック】湖面に映えるクリアフレクション

昼間とはまったく違う雰囲気の中、ベテランガイドの案内により夜の湖をカヤックでめぐるツアー。新月の夜の星空や、満月の月の光だけの暗闇の世界、そして虫の声や動物の鳴き声が聞こえるほどの夜の静寂を味わってください。



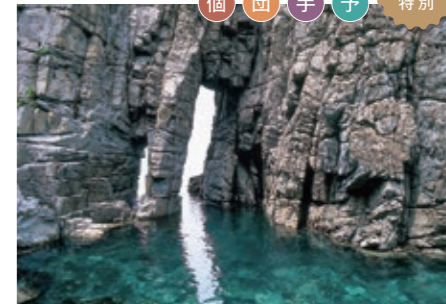
📅3月～12月
🕒所要時間約2時間
📍水月湖、若狭湾
👤2名～6名 🎫8,800円
📞0770-47-1008(あそぼーや)

NEW
個 団 手 予

小浜市

蘇洞門めぐり 特別鑑賞ツアー

日本海の荒波により花崗岩が削られ、6kmにわたり奇岩・洞門・洞窟をつくりあげた若狭湾の景勝地「蘇洞門」を遊覧船でめぐるクルージングツアーです。大門小門の上陸時間を延長し、白石黒石までの延長運航を実施しています。



📅10月～11月
🕒12:30便(所要時間約75分) 👤1名～90名(コロナ対策のため減員中) 🎫2,200円(2024年3月1日から2,500円) 📞0770-52-3111(若狭フィッシャーメンズワープ)

DC特別
個 団 手 予

若狭路 de 体験!

敦賀市 坐禅ざい体験

曹洞宗の禅文化をカジュアルに体験し、禅の食文化の代表格・ごま豆腐をスイーツにアレンジした「ごま豆腐ぜんざい」作りを楽しむことができます。住職や永平寺で修業を重ねた僧侶と一緒に坐禅体験をしたり、楽しい法話を聴くことができます。

所要時間約2時間 曹紹山永建寺
2名~30名 ¥5,000円
090-9111-7887(PLUS WILD)



NEW 個人型素材 手数料有

敦賀市 【サステナつるが】 敦賀に伝わる伝統の業 おぼろ昆布手すき体験

手すきおぼろ昆布の生産量が全国の80%以上を占める敦賀市で行う、昆布の手すき体験。醸造酢に漬けてやわらかした昆布の表面を専用の包丁で薄く削り出す技術は、まさに職人技。自身の削った昆布と味比べができ、持ち帰りもできます。



所要時間約1時間30分
年末年始・お盆は要問い合わせ
8名~20名(要相談)
¥3,110円
0770-24-4500(マップトラベル)



若狭町 ドレスミュージアム BRIDAL LAND WAKASA

世界的ブライダルデザイナー桂由美デザインのドレスなどを展示する、日本初のドレスミュージアム。年代別のドレスやオートクチュールドレスなどが展示され、最新自撮りシステムのドレス着用で記念日体験もできます(団体は要相談)。また、ドレス工場見学では一連の製作工程を見ることもできます(要予約・平日のみ)。



10:00~17:00(ドレス工場見学は火曜を除く平日のみ実施)(所要時間60分~80分) 火曜(祝日の場合は翌日休)、年末年始
1名~60名 入場料大人1,000円、ドレス工場見学1,000円(自撮りシステムは別途料金)
0770-45-3070(ドレスミュージアム BRIDAL LAND WAKASA)

若狭町 ①電動キックボードでめぐる三方五湖ツアー(個人向け) ②400年の歴史に迫る!伝統漁法体験ツアー(団体向け)

キックボードツアーでは、三方五湖の湖畔をめぐるながら年輪や三方五湖の不思議と魅力について体感できます。伝統漁法体験は、漁船に乗って漁師さんから伝統漁法について見たり聞いたりできるガイドツアーです(湖魚やお米の試食付き)。



10月~11月、2うなぎ簡漁10月~11月、たたき網漁12月 所要時間約2時間、2所要時間約2時間30分 三方五湖周辺 レンタル1名~3名、ツアー2名~3名、7名~36名(1回で最大18名同時乗船可) ツアー7,000円、レンタル3,500円、2うなぎ簡漁11,000円、たたき網漁10,000円 050-7107-9777(SwitchSwitch)



NEW 個人型素材 手数料有

小浜市 御食国若狭おばまで芸体験

若狭おばまの伝統芸体験。アワビ貝などが埋め込まれた若狭塗の箸を研ぎ出す「若狭塗箸の研ぎ出し」や、「若狭めもの薄板の模様付け」「若狭めもの磨き」「若狭和紙紙漉き」「若狭和紙折染め」が職人らのサポート付きで楽しめます。



個人型素材 手数料有



体験1つにつき所要時間約40分(折染めは約20分) 水曜、12月28日~1月1日 御食国若狭おばま食文化館2F 1名~50名(若狭塗箸は1名~75名)
若狭塗箸の研ぎ出し1,300円、若狭めもの薄板の模様付け1,100円、若狭めもの磨き1,100円、若狭和紙紙漉き1,100円、若狭和紙折染め600円
0770-53-1034(御食国若狭おばま食文化館 若狭工房)

三方五湖エリア ゴイイチバス

敦賀駅と美浜駅を出発し、レインボーラインを経由して、三方五湖をぐるっと1周するバスです。2日間乗り放題の乗車券は、沿線観光地の周遊にとっても便利!乗車券と観光施設入場券をセットにしたフリーバスも販売予定です。

令和5年9月30日~11月26日の土・日・祝、令和6年3月16日~3月31日の土・日・祝 小型バス/座席17名+立ち15名、中型バス/座席29名+立ち26名 敦賀駅~三方五湖/大人2,000円、美浜駅~三方五湖/大人1,200円(乗車区間に応じた都度運賃も設定)
0778-21-0701(福井鉄道(株)嶺北営業所)/0770-56-2212(福井県嶺南振興局 嶺南プロジェクト推進室)



おおい町 “日本海最北の宝”若狭パールアクセサリ手作り体験

あこや本真珠を使ったハイクオリティなアクセサリ作り体験です。若狭湾を眼前に臨む部屋で、美しく輝く真珠を自分の目で選ぶ楽しさを感じてください。ペンダント・ピアス・イヤリング・ブローチ・指輪・タイタックなどが作れます。

10:00~17:00(受付終了15:30)(所要時間20分~) 12月28日~1月3日 若狭パールMAMIYA 1名~25名 材料費3,000円(ストラップ・マスクチャームは1,500円)
0770-77-0432(若狭パールMAMIYA)



個人型素材 手数料有

高浜町 薬草の宝庫 青葉山のふもとで 「薬膳茶づくり」体験

若狭富士とも呼ばれる青葉山のふもとに位置する「青葉山ハーバルビレッジ」では、古くから伝わる器具「薬研」を使い、タイムスリップしたかのような「薬膳茶づくり」体験が楽しめます。徒歩5分の「中山寺」とのセットプランで40名の受け入れも可能です。

所要時間約20分(12名以上の場合は約40分) 水曜
青葉山ハーバルビレッジ 10名~20名 薬膳茶づくり1,500円
0770-50-9012(青葉山ハーバルビレッジ)



個人型素材 手数料有

人道の港と 若狭路の歴史文学



敦賀市 人道の港 敦賀ムゼウム

敦賀港はロシア革命の動乱により親をなくしたポーランド孤児や、「命のビザ」を携えたユダヤ難民が上陸した港です。その史実を中心に、当時の敦賀市民の証言やエピソード、今も続く関係者との心温まる交流を分かりやすく紹介し、命の大切さと平和の尊さを発信しています。

🕒9:00～17:00(入館は16:30まで)(所要時間60分～90分)
🚰水曜(祝日の場合は翌日休み)、年末年始 🎫1名～80名
👤大人500円 📞0770-37-1035(人道の港 敦賀ムゼウム)

個 団 予

敦賀市 ～杉原千畝物語～ オペラ「人道の桜」

ユダヤ系難民に日本への通過ビザ「命のビザ」を発給し、約6000人の命を救った外交官・杉原千畝と妻の感動の実話をオペラで上演。「人道の港 敦賀」に孤児や難民が上陸した際の旅立ちの歴史や、手を差し伸べた人々の様子が描かれます。

🕒2024年11月30日 🕒14:00～16:30(所要時間2時間30分)
📍敦賀市民文化センター 大ホール 🎫1名～1,184名/1公演 📄前売り3,500円、当日3,800円
📞0770-23-1036(福井テレビ 嶺南支社)/0776-21-2235(福井テレビ コンテンツ事業局)



個 団 手 DC 特別

敦賀市 建物は国の重要文化財! 敦賀市立博物館 (DC期間中屋上特別公開)

旧大和田銀行の建物を活用した博物館で「みなとまち敦賀」の歴史と文化を学べます。戦国武将大谷吉継や松尾芭蕉「おくのほそ道」の足跡、大和田銀行を創設した大和田荘七など様々なテーマを展示。屋上からは新幹線駅が見られます。

🕒10:00～17:00(入館は16:30まで)
(所要時間30分～60分) 🚰水(祝日の場合は翌日休み)、年末年始 🎫1名～50名(屋上特別公開は5名～30名) 📄大人300円 📞0770-25-7033(敦賀市立博物館)

個 団 予

DC 特別

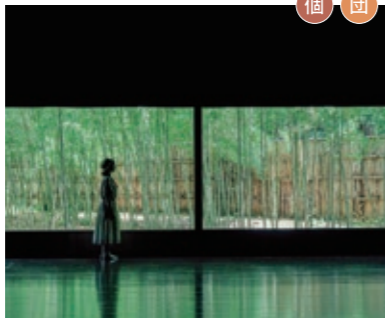


おおい町 若州一滴文庫 ～水上勉の歩んだ道～

おおい町出身の直木賞受賞作家・水上勉氏により建設された文学館です。水上作品に関する資料が展示され、水上氏の人生から学べる福祉や芸術といったテーマを心ゆくまで楽しむことができます。劇場・竹人形館や茅葺館も併設しています。

🕒9:00～17:00(所要時間1時間～2時間) 🚰火(祝日の場合は翌平日休み)
🎫1名～30名(同時対応可能人数)※入館は30名以上可能です 📄大人300円
📞0770-77-2445(若州一滴文庫)

個 団

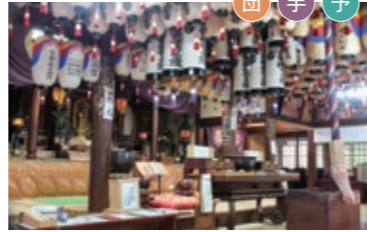


若狭町 三方石観世音 身体全身に痛みをお持ちの方! 御開帳までのビッグプラン お参りをされて観音さまからのご利益とパワーを授かって下さい

33年に1度の御開帳でしか見ることのできない秘仏「聖観世音菩薩」御開帳(令和8年10月)までの特別お参りプラン。空海が不動岩に全身全霊を込めて彫った観音さまは、心の病や身体全体の不自由にご利益があるとされています。

🕒令和8年10月の御開帳前日まで
🕒10:00～、11:00～、14:00～
📍三方石観世音 本堂 🎫20名～40名 📄御朱印+手肩御守+足腰御守1,200円、御朱印のみ400円(御朱印のみの場合は手数料なし) 📞0770-45-0017(三方石観世音)

個 手 予



おおい町 厩会館～土御門家と名田庄との深い関係～

陰陽師・安倍晴明の子孫土御門家ゆかりの地にある、全国でも珍しい厩と天文学に関する資料館です。校倉造りの建物の中には昔の天文器具や古い時代の厩のほか、易学(占い)に関する資料も展示。古い体験のキットは特に女性に人気です。

🕒9:00～16:30(最終受付16:00まで、所要時間45分～60分) 🚰水、年末年始ほか
🎫24名まで 📄大人200円 📞0770-67-2876(厩会館)

個 団 予



小浜市 国宝「明通寺」や日本の紅葉百選「萬徳寺」での 特別昼食(明通寺は普段非公開の三重塔内陣も公開)

福井県唯一の国宝建造物の本堂と三重塔をもつ明通寺や、本尊・木造阿彌陀如来像や絹本着色(けんぼんちゃくしよく)弥勒菩薩像が見事な萬徳寺にて、錦のたき・真河豚や銀杏天婦羅・秋刀魚・地甘栗・焼き鯖入り巻ずしなどを盛り込んだ「秋麗おもてなし弁当」による昼食を楽しめます。

🕒9月～10月(5月～6月も可。ただし明通寺の三重塔内陣公開はなし) 🕒11:30～14:00(所要時間60分～90分) 🎫10名～40名 📄弁当代2,530円～(拝観料+場所代1,000円+サービス料10% 別途必要)
📞0770-56-3366(おばま観光局)

個 手 予

DC 特別

高浜町 「中山寺」秘仏特別拝観限定ツアー(1ヵ月2組限定)



国指定重要文化財に加えフォトジェニックスポットとして注目される中山寺で、17年毎に公開されるご本尊(馬頭観音坐像)の特別公開と、若狭湾を眺めるお茶席体験ができる限定プラン。秘仏などを含む中山寺ポストカードのお土産付き。

🕒2023年1月10日～2024年12月20日
🕒所要時間約50分 🕒12月21日～1月10日、行事の日(要問い合わせ)
🎫10名～20名
📄大人2,000円(住職のガイド付き)
📞0770-50-9012(青葉山ハーバルビレッジ)/0770-72-0753(中山寺)

個 手 予

DC 特別

小浜市 若狭・小浜の歴史ある町並み 一棟貸しの古民家宿(小浜町家ステイ)

小浜市の重要伝統的建造物群保存地区の古民家をリノベーションした宿の宿泊プランです。江戸後期から昭和前期のベンガラ格子などが見られる町屋や土蔵が並ぶ町並みや、かつての茶屋街の料亭見学なども楽しめます。



🕒三丁町さのや、八幡参道みやけ、三丁町ながた、丹後街道たにぐち、丹後街道つた、西津湊かまつ、西津湊ふるかわ
🎫1名～11名(宿により異なる)
📄¥16,500円～/1名(宿により異なる)
📞0770-56-3366(おばま観光局)

NEW

若狭路の美味を堪能

高浜町 新鮮海の幸! UMIKARA+セリ見学

NEW 団 手 予

レストランやお土産売場が揃う複合施設「UMIKARA」の「うみから食堂」では、賞を受賞した漬け丼が人気。いけすの魚をさばいた新鮮なお造りも楽しめます。毎月第一土曜には美味しい屋台が並びイベントもあり、隣接する漁港でのセリ見学などを体験できます。



※ランチタイム10:00~15:30(セリ見学の所要時間30分~60分)※セリ見学10:00~、14:00~もしくは14:30~ ※獲高によりセリのない日もあり(土曜はセリ休み)
 所 UMIKARA、高浜漁港
 定 10名~40名
 料 食堂の団体向けランチ2,200円~5,500円、セリ見学ガイド付き500円(UMIKARAで使える300円券付き)※団体のみ
 電 0770-72-3528(株式会社うみから)



おい町 名物ぼたん鍋! 山里の四季に合わせた料理をいただけます 「料理旅館 新佐」でのお食事

NEW 個 団 手 予

「山菜づくし料理(春)」「鮎づくし料理(夏)」「松茸づくし料理(秋)」「ぼたん鍋(冬)」の、四季折々の山里料理グルメプランです。50年以上前から提供する、名物ぼたん鍋の柔らかい猪肉の味わいは絶品。希望により宿泊も可能です。

所 11:00~22:00(所要時間60分~90分程度) 定 2名~50名程度 料 春5,500円~、夏7,700円~、秋18,700円~、冬6,600円~ 電 0770-67-2028(料理旅館 新佐)



敦賀市 日本海さかな街 ミールクーポン

NEW 団 手

約60店舗が集結する日本海側最大級の海鮮市場の、お食事とお買い物に利用できるクーポンです。15店舗の各飲食店での利用が可能、海鮮丼・焼き鯖・寿司など敦賀港や周辺の漁港から直送される魚介類がお得に味わえます。また、お土産のお買い物にも利用できます。



所 10:00~18:00(12/31 17:00閉店)
 休 HP参照 料 1,000円単位で販売
 電 0770-24-3800(日本海さかな街)

小浜市 ①若狭のお刺身定食 ②鯖街道定食

NEW 個 団

「お刺身定食」は小浜よっぱらいサバ・ふくいサーモン・若狭まはた・ふくい甘エビなど季節によって変わるブランド魚を堪能できます。「鯖街道定食」は浜焼き鯖やへしこ、醤油干しなど、鯖街道の起点・小浜ならではの多彩な鯖料理を味わえます。



所 所要時間30分~60分 所 お食事処「濱の四季」 定 1名~30名 料 ①②1,800円(15名以上の予約で1,700円) 電 0770-53-0141(濱の四季) / 0770-56-3366(まちづくり小浜)



NEW 個 手 予

高浜町 アジアで最もきれいなビーチの サンセットを見ながら若狭ふぐを堪能! (高浜サンセットディナープラン)

ビーチの国際環境認証「BLUEFLAG」をアジア初で取得し、夕陽百選にも選ばれている若狭和田ビーチ。このビーチを舞台とした特別席でディナーを楽しむ「非日常」プラン。海辺のレストラン「FAMILIAR」の若狭ふぐ料理や地魚、地野菜料理を堪能してください。



所 4月15日~5月19日、8月19日~11月17日 所 所要時間2時間~3時間 休 水曜 所 FAMILIAR 定 2名~10名 料 大人7,800円 電 0770-72-0338(若狭高浜観光協会)

小浜市 ①若狭牛つゆしゃぶ ランチプラン ②浜の宝石箱 ご昼食プラン

NEW 個 団 手 予

若狭牛のしゃぶしゃぶを小浜の魚醤「鯛ひしお」で味わえるプランと、若狭の海の幸や鯖寿司、焼き鯖寿司を盛り込んだプランです。明治初期の名料亭を改修し再現した、風情ある雰囲気を感じながら癒しの食事が楽しめます。



所 所要時間60分 休 年末年始
 定 1名~30名
 料 ①4,950円②3,630円
 電 0770-52-5246(四季彩館 酔月)

小浜市 とらふぐ王国若狭おばまの「若狭ふぐ大満足コース」(昼・夜)

NEW 個 団 手 予



若狭ふぐの養殖場がある小浜市ならではの、味も鮮度も抜群のとらふぐが味わえます。リアス式海岸の波の下で旨みを蓄え、冬の寒さで身が引き締まる最高級の味を、てっさ・てっちり・てっぴのほか焼きふぐ・唐揚げ(ディナーのみ)で。

所 所要時間ランチ90分、ディナー120分 休 年末年始ほか休日は要問合せ
 所 小浜市阿納の各民宿 定 2名~50名 料 ランチ5,500円、ディナー11,000円
 電 0770-52-3845(若狭おばま観光協会)

小浜市 幻の高級魚「若狭まはた食べ尽くしプラン」(夜のみ)

NEW 個 団 手 予



若狭湾で養殖されている「若狭まはた」を、養殖場のある小浜市で贅沢に味わうディナープラン。甘みと食感が楽しめる刺身や、旨みをより深く楽しめる煮付けなどしっかりと脂ののった上品でコクのある高級魚を食べ尽くすコースです。

所 所要時間120分 休 年末年始ほか休日は要問合せ 所 小浜市阿納の各民宿 定 2名~36名 料 1万1,000円 電 0770-52-3845(若狭おばま観光協会)

小浜市 鯖街道若狭おばま鯖づくしコース

NEW 個 団 手 予

酒粕を食べて育った「小浜よっぱらいサバ」の「鯖づくしコース」を、養殖場がある小浜市田島地区で堪能するプラン。刺身をはじめ、へしこやなれずしなど名人特製の伝統発酵食の味を堪能できます。へしこ蔵見学のオプションもあり。



所 所要時間50分
 休 7月20日~8月20日、年末年始
 定 4名~20名
 料 3,850円~
 (へしこ蔵見学は別途550円)
 電 0770-54-3407(年間民宿 佐助)



Fukui SAKE Collection

酒蔵MAP

福井県は地酒の産地として数多くの酒蔵があります。酒蔵一つひとつの規模は決して大きくはありませんが、蔵元自らが杜氏を行う「蔵元杜氏」という形で酒造りが行われている蔵が多いのも福井の特徴の一つで、品質の高い商品づくりに繋がっています。

👁️見学可 🍷試飲可

※酒蔵によって一部料金の発生や予約の有無、繁忙期の対応不可などの条件があります。



永平寺・奥越エリア

- 14 田辺酒造
- 15 黒龍酒造 / 石田屋
- 16 吉田酒造
- 17 一本義久保本店
- 18 宇野酒造場
- 19 南部酒造場
- 20 真名鶴酒造

あわら・坂井・福井市エリア

- 1 吉田金右衛門商店
- 2 力泉酒造
- 3 伊藤酒造
- 4 坪三酒造
- 5 越の磯
- 6 田嶋酒造
- 7 西岡河村酒造
- 8 常山酒造
- 9 美川酒造場
- 10 毛利酒造
- 11 安本酒造
- 12 舟木酒造
- 13 久保田酒造

丹南エリア

- 21 丹生酒造
- 22 加藤吉平商店
- 23 井波酒造
- 24 豊酒造
- 25 片山酒造
- 26 堀口酒造
- 27 北善商店
- 28 畠山酒造

若狭路エリア

- 29 早瀬浦
- 30 三宅彦右衛門酒造
- 31 早瀬浦
- 32 加藤
- 33 鳥浜酒造
- 34 わかさ
- 35 小浜酒造

鯖江市 漆器の産地ならではの! 漆塗りグラスで福井の地酒を飲み比べ

漆塗りを施したオリジナル酒器で福井が誇る地酒を飲み比べます。漆や酒器の形によってお酒の味や口当たりがどのように変わるか。装飾性だけではない漆の魅力を、日本酒を味わうことで楽しめます。

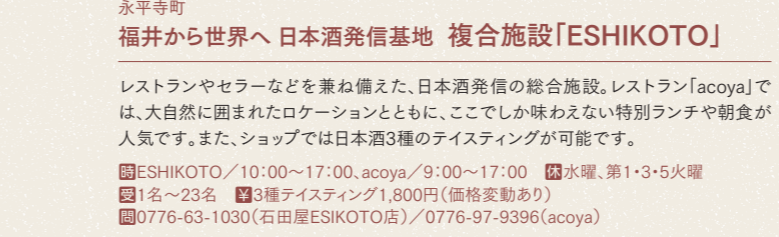
🕒所要時間約40分 🚫無休 📍ラポーゼかわだ 🧑2名~10名 💰2,200円(1団体につきナビゲート料22,000円) ☎080-7850-5336(一般社団法人SOE)



永平寺町 福井から世界へ 日本酒発信基地 複合施設「ESHIKOTO」

レストランやセラーなどを兼ね備えた、日本酒発信の総合施設。レストラン「acoya」では、大自然に囲まれたロケーションとともに、ここでしか味わえない特別ランチや朝食が人気です。また、ショップでは日本酒3種のテイastingが可能。

🕒ESHIKOTO / 10:00~17:00、acoya / 9:00~17:00 🚫水曜、第1・3・5火曜
 🧑1名~23名 💰3種テイasting 1,800円(価格変動あり)
 ☎0776-63-1030(石田屋ESHIKOTO店) / 0776-97-9396(acoya)

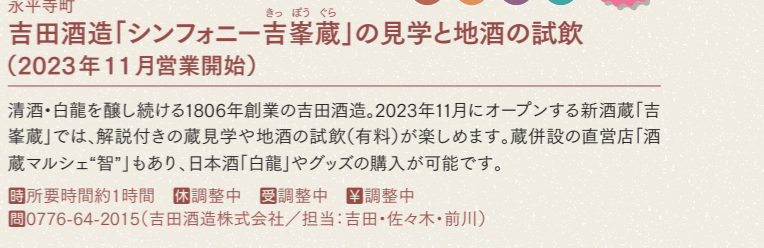


永平寺町 吉田酒造「シンフォニー 吉峯蔵」の見学と地酒の試飲

(2023年11月営業開始)

清酒・白龍を醸し続ける1806年創業の吉田酒造。2023年11月にオープンする新酒蔵「吉峯蔵」では、解説付きの蔵見学や地酒の試飲(有料)が楽しめます。蔵併設の直営店「酒蔵マルシェ「智」」もあり、日本酒「白龍」やグッズの購入が可能です。

🕒所要時間約1時間 🚫調整中 📍調整中 🧑調整中
 ☎0776-64-2015(吉田酒造株式会社 / 担当: 吉田・佐々木・前川)



永平寺町 創業文化3年(1806年)の老舗酒蔵の新設酒蔵で、酒米から瓶詰めまで行う酒造り体験

2023年秋稼働の新酒蔵にて、蔵人とともに2カ月間(全4回8日間)にて、酒米洗い・蒸米・麴/麹づくり・もろみ・糀入れ・絞り・酒粕がし・瓶詰・ラベル貼りなど全工程を体験し、自分だけの酒(1樽)を造ります。

🕒3月16日・17日、3月23日・24日、4月13日・14日、4月20日・21日の計8日間
 🧑4名~15名 💰121,000円
 ☎0776-64-2015(吉田酒造株式会社 / 吉田)



Taxi tour!

タクシーを使用して県内の酒蔵巡り!

県全域 地酒めぐり&越前周遊観光タクシー

全国でも高く評価される福井の地酒。是非この機会にお客様好みのお酒に巡り合ってください。酒蔵めぐりだけでなく観光名所や屋敷の越前そばも堪能して頂けます。大人の満喫プランです。エリアに分けて複数のコースを用意しています。

🕒5~6時間 🧑1~9名(タクシーもしくはジャンボタクシー) 💰タクシー1台21,000円~ ☎0776-26-0039(有限会社日丸タクシー)

あわら市 美めぐりふくいPRIVATE TAXI TOUR ~ふくい・おとなたび~あわら温泉発

あわら温泉宿泊施設発のプライベートタクシーツアー。永平寺をはじめ、地酒の蔵元や蕎麦店、越前打刃物産地など、福井の見どころを回り、このツアー限定のプレミアムな体験ができます。降車場所は、福井駅またはあわら温泉宿から選べます。

🕒11月25日~10月30日の木・金・土曜 🕒所要時間8時間30分 📍あわら市、永平寺町、越前市 🧑1名~5名(タクシー1台) 💰1名165,000円(1名追加ごとに+11,000円) ☎0776-50-2028(京福バス/担当: 吉住)

県全域 越前周遊観光&蔵元タクシー

全国有数の酒処でもある福井県。その蔵元はほとんどが車がないと行きづらい場所にあります。その蔵元を貸切タクシーで効率的に回るプランです。試飲の合間には有名蕎麦店や観光地に立ち寄り、お腹を満たし酔いを醒ませます。希望の際は事前に連絡が必要となります。また、訪問先の定休日・配車の都合で、予約不可の場合もあります。

🕒5~6時間 🧑1~4名(タクシー1台) 💰タクシー1台20,000円~ ☎0776-23-0108(福井交通)

Japanese sake!

あわら市 あわら温泉女将の会

全員が利き酒師の資格をもつあわら温泉の女将たち。酒米の田植えから稲刈り、仕込みまでを女将自身が手掛ける純米吟醸酒「女将」を加盟13旅館で提供しています。

☎0776-77-2040(あわら温泉女将の会)

Winery!

大野市 白山ワイナリー

山ぶどう栽培教室やブドウ畑の管理サポーター、ワイン醸造体験等ワインについて楽しみながら学ぶことができます。季節に応じてブルーベリー摘み体験やブドウ狩りなど家族で楽しみ、ワインの試飲も無料です。

☎0779-67-7111(白山ワイナリー)

Craft beer!

美浜町 若狭海遊バザール千鳥苑

北陸最大級の若狭路ドライブイン。若狭の水にこだわったオリジナルの「若狭ビール」(クラフトビール)を製造しており、レストランやバイクで楽しみいただけます。

☎0770-38-1011(千鳥苑)



JAPAN HERITAGE ふくいの日本遺産・観光ガイド

南越前町／敦賀市
海を越えた鉄道
～世界へつながる 鉄路のキセキ～

シベリア鉄道の発着地であるウラジオストクと敦賀を結ぶ鉄道連絡船の就航により、鉄道は海を越え欧州へとつながりました。なぜ敦賀駅に国際列車が発着していたのか？それは、長浜市・敦賀市・南越前町の明治時代の鉄道の歴史と密接な関係があります。



南越前町 今庄観光ガイドツアー

当時の宿場町の町並みが残る今庄宿や、旧北陸線トンネル群の文化・歴史について楽しく学ぶことができます。旧北陸線跡ストリーコースでは、タブレットを使用したAR映像で蒸気機関車が運行していた当時の様子をリアルに体験することができます。

所要時間約1時間～5時間 ※コースによって異なる 無休
JR今庄駅(集合場所) 1名～25名/ガイド1名
¥1,500円～ ※人数により異なる
0778-45-0010(南越前町今庄観光ボランティアガイド協会)

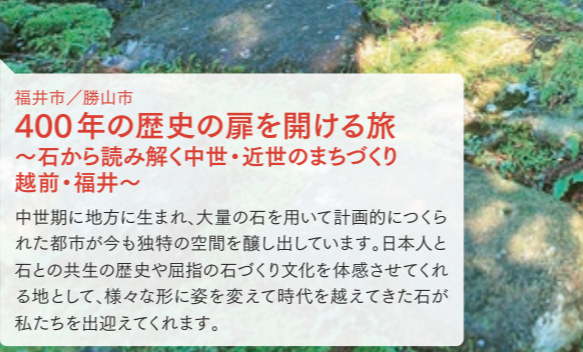


敦賀市 トンネルリズムプランナー

花田欣也とゆく日本遺産
「海を越えた鉄道～世界へつながる鉄路のキセキ～」

トンネルリズムプランナーである花田先生のガイドとともに旧北陸線トンネル群を巡って異世界感を体験!日本最古の鉄道トンネルや絶景の敦賀湾など、蒸気機関車をイメージしたSLバスやジャンボタクシーに乗車しながら楽しめるツアーです。

4月～11月末 所要時間約8時間 敦賀市および南越前町(集合場所:JR敦賀駅前) SLバス/17～18名、ジャンボタクシー/8名 ¥SLバス/約230,000円、ジャンボタクシー/約220,000円(どちらも屋食代除く)※行程により変動有
0770-22-8167(敦賀観光協会)



若狭町 熊川宿

若狭から京都を結ぶ重要な宿場であり、奉行所・番所・蔵屋敷の跡が残り、情緒あふれる街道沿いには、昔ながらの用水路が流れています。重要伝統的建造物群保存地区に選定され、往年の繁栄を偲ぶ町並みが保存されています。



0770-45-0113(若狭三方五湖観光協会)



小浜市 小浜のかけはしとなる、みんなの別邸 GOSHOEN

現在の小浜市を拠点に活躍した北前船の商人「古河屋」の五代目・古河屋嘉太夫が、小浜藩のお殿様など賓客をもてなすため文化12年(1815年)に建てられた護松園が生まれ変わりました。「古河屋」と若狭塗について学べるミュージアムや若狭塗等の展示販売スペース、シェアスペースなどがあります。



10:00～17:00 水・木曜、年末年始
入館無料、シェアスペース1,500円/1グループ・1h 0770-64-5403(GOSHOEN)

敦賀市／南越前町／坂井市／小浜市 他 荒波を越えた男たちの夢が紡いだ異空間

～北前船寄港地・船主集落～

日本海や瀬戸内海沿岸には、山を風景の一部に取り込む港町が点々とみられます。これらの港町は、荒波を越え、動く総合社として巨万の富を生み、各地に繁栄をもたらした北前船の寄港地・船主集落で、時を重ねて彩られた異空間として今も人々を惹きつけてやみません。

坂井市 三国湊町家ホテル

三国湊の伝統的な建築「かぐら建て町家」や象徴的な素材「笏谷石(しゃくだにいし)」を活用した分散・滞在型(10棟18室)のオーベルジュ。国内で多数のレストランをプロデュースする吉野建シェフによる料理を堪能できます。

2024年1月より 無休 三国湊エリア 2名～4名/1室
平均55,000円/室・泊 0776-43-9553(株式会社Actibaseふくい 地域まちづくり事業グループ/担当:小澤)

坂井市 レトロな三国湊を着物でまちあるき

かつて北前船交易で隆盛を極めた三国湊町。今も情緒ある格子戸が連なる町家、豪商の面影が残る商家など、歴史や往時のにぎわいを感じ取ることができる古い町並みの中を着物で歩きます。

10月～12月 10:00～、13:00～ 水曜(施設定休日) 三国湊町家館 2名～10名 ¥虹コース6,500円、緑コース7,000円 0776-82-8392(三国會所)

越前町
きつと恋する六古窯
～日本生まれ日本育ちのやきもの産地～

瀬戸・越前・常滑・信楽・丹波・備前のやきものは「日本六古窯」と呼ばれ、日本古来の技術を継承する生粋のやきもの産地です。恋しい人を探るように煙突の煙を目印に陶片や窯道具を利用した堀沿いに進めば、時空を超えてセピア調の日本の原風景に出会うことができます。



越前焼関連コンテンツはP16参照

県全域 観光ボランティアガイドによる観光地案内

各市町の観光ボランティアガイド組織の皆様がまち歩きを中心に地元の魅力を案内します。
無休 1名～ ¥1,000円～3,000円 0776-23-3677(福井県観光連盟)

- 吉崎語り部の会
案内エリア/あわら市吉崎周辺(御山、鹿島の森、吉崎道等)
- あわら市観光ガイド協会
案内エリア/あわら市内(温泉街、細呂木、金津等)
- NPO法人ボランティアガイドきたまえ三国
案内エリア/坂井市三国町内(旧森田銀行、旧岸名家、東尋坊等)
- 丸岡観光ボランティアガイド協会
案内エリア/坂井市丸岡町内(丸岡城周辺)
- 福井市歴史ボランティア「語り部」
案内エリア/福井市内(福井城址、北の庄城址等)
- 観光ボランティアガイド大野
案内エリア/大野市内(大野城、寺町通り、七間通り等)
- 勝山市観光ガイドボランティアクラブ
案内エリア/勝山市内(平泉寺、勝山市街地、左義長まつり等)
- 永平寺町観光ボランティアガイドの会
案内エリア/永平寺町内(天竜寺、永平寺門前周辺、吉峰寺等)
- 越前市観光協会観光ボランティアガイド部会
案内エリア/越前市内(武生駅周辺、大瀧神社、味真野等)
- 鯖江観光協会ボランティアガイド
案内エリア/鯖江市内(西山公園周辺、王山古墳、萬慶寺等)
- 越前かたりべの会
案内エリア/越前町内(越前陶芸村、越前岬、福通寺朝日観音等)
- 南越前町今庄観光ボランティアガイド協会
案内エリア/南越前町今庄エリア(今庄宿、旧北陸線廃線跡)
- 観光ボランティアガイドつるが
案内エリア/敦賀市内(氣比神社、金ヶ崎宮、赤レンガ倉庫周辺等)
- 若狭町かみなかの語り部
案内エリア/若狭町上中エリア(熊川宿周辺)
- 若狭町みかたの語り部
案内エリア/若狭町三方エリア(レインボーライン、三方石観音音等)
- 観光ボランティアガイド「若狭の語り部」
案内エリア/小浜市内(三丁町周辺、常高寺等)

至福のふくい 観光案内人

福井が誇る代表的な歴史文化施設において、観光客がより深く知りたいというニーズに応えるために、テレビなどで登場する地域のプロフェッショナルの観光ガイドが説明します。

- ①東尋坊/吉澤康暢講師 ②一乗谷朝倉氏遺跡/岸田清講師(一乗谷朝倉氏遺跡保存協会会長) ③金崎宮/田村典男講師(金崎宮宮司) ④若狭国吉城/大野康弘講師(若狭国吉城歴史資料館館長)

通年(観光案内人の可能日、①は12月～2月を除く) 所要時間①約60分、②約60分～150分、③④約30分～90分 ①②④1名～、③15名～ ¥①2,200円/人、②4,000円/団体、③無料、④100円/人(回割有) ①0776-82-8551(一般社団法人compath)/0776-50-3200(一般社団法人DMOさかい観光局)、②0776-41-2330(一乗谷朝倉氏遺跡保存協会)、③0770-22-0938(金崎宮)、④0770-32-0050(若狭国吉城歴史資料館)

小浜市／若狭町 海と都をつなぐ若狭の往来文化遺産群

～御食国(みけつくに)若狭と鯖街道～

若狭は「御食国」として塩や海産物など豊富な食材を都に運び、都の食文化を支えてきた地であり、街道沿いには港や城下町、宿場町が栄えました。往時の賑わいを伝える町並みとともに、豊かな自然や受け継がれてきた食、祭礼など様々な文化が今も息づいています。

四季折々の絶景

福井市 あすわがわ 足羽川の桜並木

「桜の名所100選」にも選ばれた約600本の桜並木が広がり、満開の時期には壮大な桜のトンネルに。3月末から4月初旬頃には「ふくい桜まつり」が開催されます。

鯖江市 西山公園のつつじ

約5万株のつつじが咲き乱れる日本海側随一のつつじの名所。毎年5月上旬には「さばえつつじまつり」が開催されます。

敦賀市 金崎宮の桜

4月上旬には「花換え」をしたカッパルは将来幸せに恵まれるといわれている「花換えまつり」が開催されることから、「恋の宮」と呼ばれています。

敦賀市 西福寺

主要建物は国の重要文化財、書院庭園は国の名勝に指定。特に書院庭園は極楽浄土を表現したと言われ、美しい紅葉が楽しめます。

敦賀市 氣比神宮

7柱のご祭神をまつる北陸道の総鎮守。高さ約11mの大鳥居は日本三大木造大鳥居の一つで、日本百名月にも認定されています。

南越前町 花はす公園

約130種の世界の花はすが見られる鑑賞連園や運見台などがあり、6月下旬～8月上旬にかけては「はすまつり」が開催されます。

坂井市 ゆりの里公園

15万輪のゆりが咲き誇り、夜にはイルミネーションも楽しめる公園。6月には「ゆりフェスタ」が開催され、様々なイベントが開催されます。

小浜市 恵のひまわり畑

約2haの広大な敷地に約20万本のひまわりが咲き誇ります。花径約30cmの大きな花が咲き乱れるのが特徴です。

若狭町 瓜割の滝

全国名水百選に選ばれており、木の間から光が差し込み、岩には苔が群生する幻想的な光景を眺めることができます。

福井市／越前町／南越前町 越前水仙

奇岩断崖が続く越前海岸に広大な水仙畑が広がっています。日本水仙三大群生地の一つであり、国の重要文化的景観にも選定されています。

勝山市 スキージャム勝山

西日本最大級のスノーリゾート。バラエティに富んだコースと、レストハウスや温泉が魅力です。

春
夏
秋
冬

福井を愉しむ 広域素材

県全域

着地型観光バスツアー「はぴバス」
～「幸福」で満たされるワクワク旅をしよう!～

県内新幹線駅等から県内の観光地を楽しみながら周遊する新しいバスツアーブランドです。福井県内のバス事業者5社と関係団体が一丸となって運行していきます。2024年3月16日の北陸新幹線福井・敦賀開業と同時に運行開始を予定しています。

開土・日・祝を中心に調整中
所県内4新幹線駅等発着(予定)
定1名～45名(大型バス1台)
料5,500円～14,800円(予定)
0776-54-3733
(はぴバスコンソーシアム事務局:京福バス(株)/担当:吉住・上野)



はぴバス

個人型 手 予

県全域

越前・若狭周遊観光タクシープラン

福井県観光おもてなし認定ドライバーが、観光案内をしながらお客様を観光スポットへお連れします。福井・あわら温泉・敦賀・たけふ・小浜・金沢発のコースがあります。

開通年
定1名～4名
(4名以上は要相談)
料8,200円～30,600円
(タクシー1台、2023年度の料金)
0776-23-3789
(福井県観光連盟
ツアー291)



県立文化施設の特別展

※内容は変更となる場合があります

DC 期間

福井県立歴史博物館

「越前・曹洞禅との出会い～大本山永平寺の文化財を中心に～」

曹洞宗大本山永平寺及びゆかりの寺院に受け継がれた貴重な文化財を中心に展示。道元禅師真筆の国宝「普勸坐禅儀(ふかんざぜんぎ)」、重要文化財「正法眼蔵(しょうぼうげんぞう)」はもとより、今回、現地でも一般観覧のできない「山門羅漢堂」内の羅漢像を初公開。
開2024年9月～11月(予定)



福井県立若狭歴史博物館「陰陽師とは何者か(仮)」

陰陽師とはどのような存在だったのか。さまざまなイメージに彩られた陰陽師。その実態はあまり知られていない。古いやまじない、暦の作成などに携わっていた様子を確認可能な史料にもとづいて時間と空間を意味づけた陰陽師のリアルな姿を明らかにする。

開2024年10月頃(予定)



反問作法并作法 京都府立京都学・歴史館蔵 若杉家文書 鎌倉時代末期
写真提供:京都府立京都学・歴史館 京の記憶アーカイブ

福井県立美術館「生誕150年記念 菱田春草展 不朽の名作《落葉》誕生秘話」

近代を代表する日本画家・菱田春草の重要文化財を含む「落葉」連作5点を一堂に展示。「落葉」に影響を与えた琳派から近代の巨匠まで、樹木を描いた作品の系譜を辿り、名作誕生の裏側に迫ります。

開2024年9月～11月(予定)



県内5館共通観覧券(パスポート)

DC 特別

県立5館(福井県立美術館、福井県立歴史博物館、福井県立若狭歴史博物館、福井県陶芸館、福井県立一乗谷朝倉氏遺跡博物館)で、購入日から2025年度末まで使用可能な共通観覧券(パスポート)を販売。県立5館の特別企画展・常設展が何度でも団体料金で入場できるほか、ミュージアムショップで使えるクーポン券も付いています。



開2024年3月1日～2025年3月31日
料1,000円程度(調整中)
0776-20-0582(福井県文化課)