

## 若狭湾サイクリングルート(わかさいくる)の 間違いやすい箇所について

- ・わかさいくるでは、ルートに沿って自転車の通行位置を示す「矢羽根型路面表示(矢羽根)」やわかさいくるルートの案内看板を整備していますが、一部区間では2方向の行き先を示す案内看板が設置されている場合などがあります。
- ・上記のような、わかさいくる上の間違いやすい箇所についてご案内します。  
わかさいくるを走る際の参考にしてください。



基本的に



矢羽根

や



案内看板

に従って走ってください！

矢羽根がわかさいくる以外のルートを示している場合や、案内看板が2つの方向を指している場合などがあるため、事前にこの資料を見て進行方向をご確認ください。

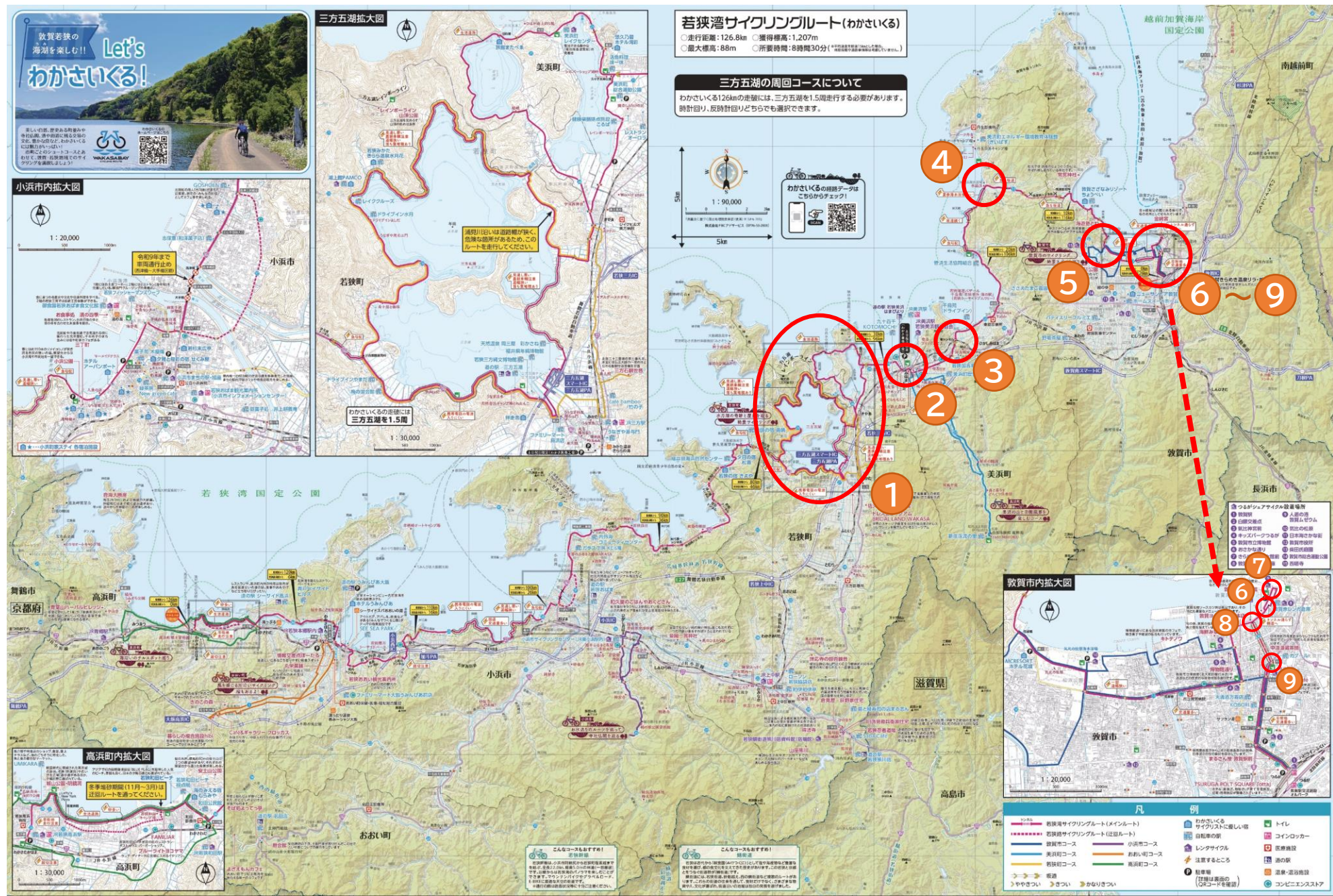
みかたごこ  
美浜町～若狭町にかけての三方五湖周辺は、  
三方五湖一周「ゴコイチ」の看板を目印に走ってください。





**若狭高浜駅 → 敦賀駅 方面** （西から東へ向かうルート）

## 間違えやすい箇所一覧





① 若狭町～美浜町 三方五湖周辺

別紙 「【三方五湖周辺】間違えやすい箇所」を  
ご覧ください。





# 若狭高浜駅 → 敦賀駅 方面 （西から東へ向かうルート）

## ② 美浜町 美浜駅手前

若狭高浜駅 からの距離	96.1km	Googleマップ URL	<a href="https://maps.app.goo.gl/dPAxSe6qAjX7kWG27">https://maps.app.goo.gl/dPAxSe6qAjX7kWG27</a>
----------------	--------	------------------	---------------------------------------------------------------------------------------------------

### <詳細図>



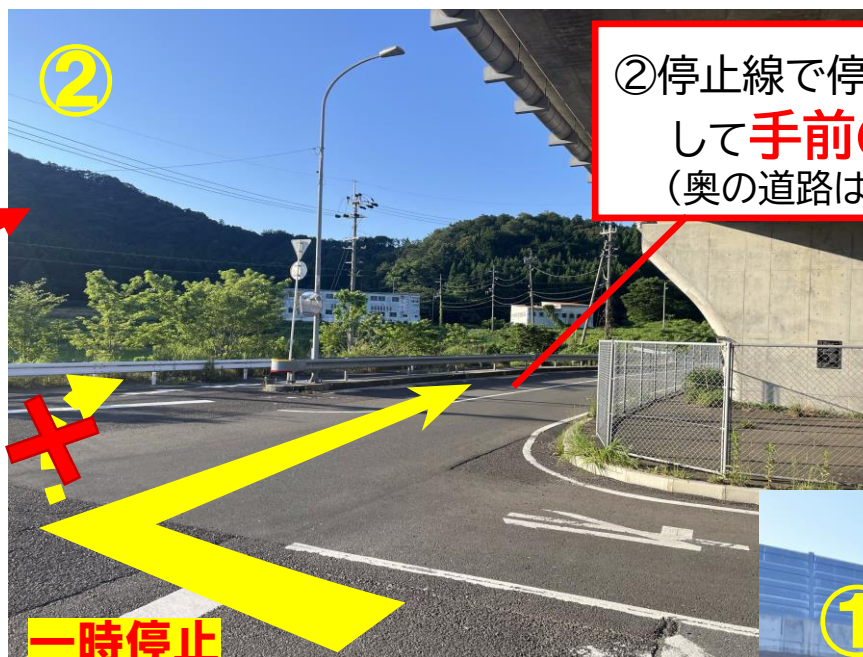
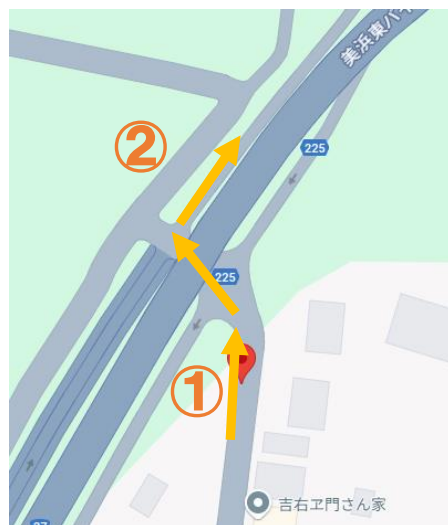


# 若狭高浜駅 → 敦賀駅 方面 （西から東へ向かうルート）

## ③ 美浜町 佐柿地区

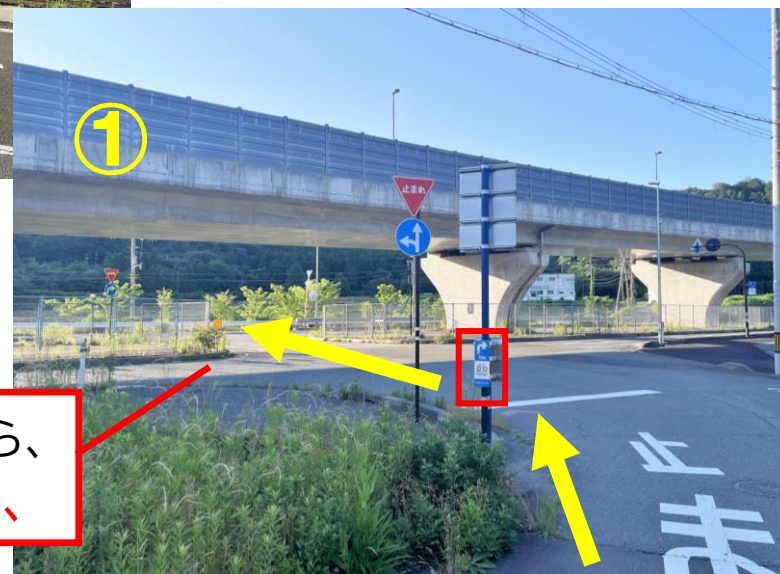
若狭高浜駅 からの距離	99.4km	Googleマップ URL	<a href="https://maps.app.goo.gl/1c7sCrG5NM9TeiZs6">https://maps.app.goo.gl/1c7sCrG5NM9TeiZs6</a>
----------------	--------	------------------	---------------------------------------------------------------------------------------------------

### <詳細図>



一時停止  
&  
二段階右折！

②停止線で停止後、二段階右折を  
して手前の道路を進みます。  
(奥の道路は行き止まりです。)



①「10m先 右折」の看板が出てきたら、  
一時停止後、高架の下をくぐり、



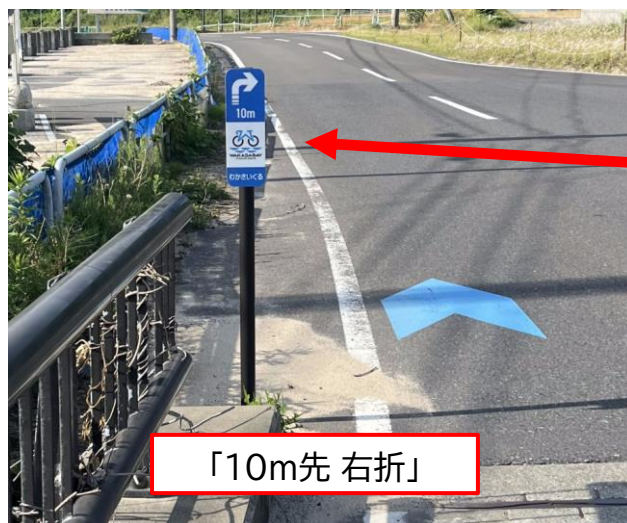
# 若狭高浜駅 → 敦賀駅 方面 （西から東へ向かうルート）

## ④ 美浜町 水晶浜前 （県道33号）

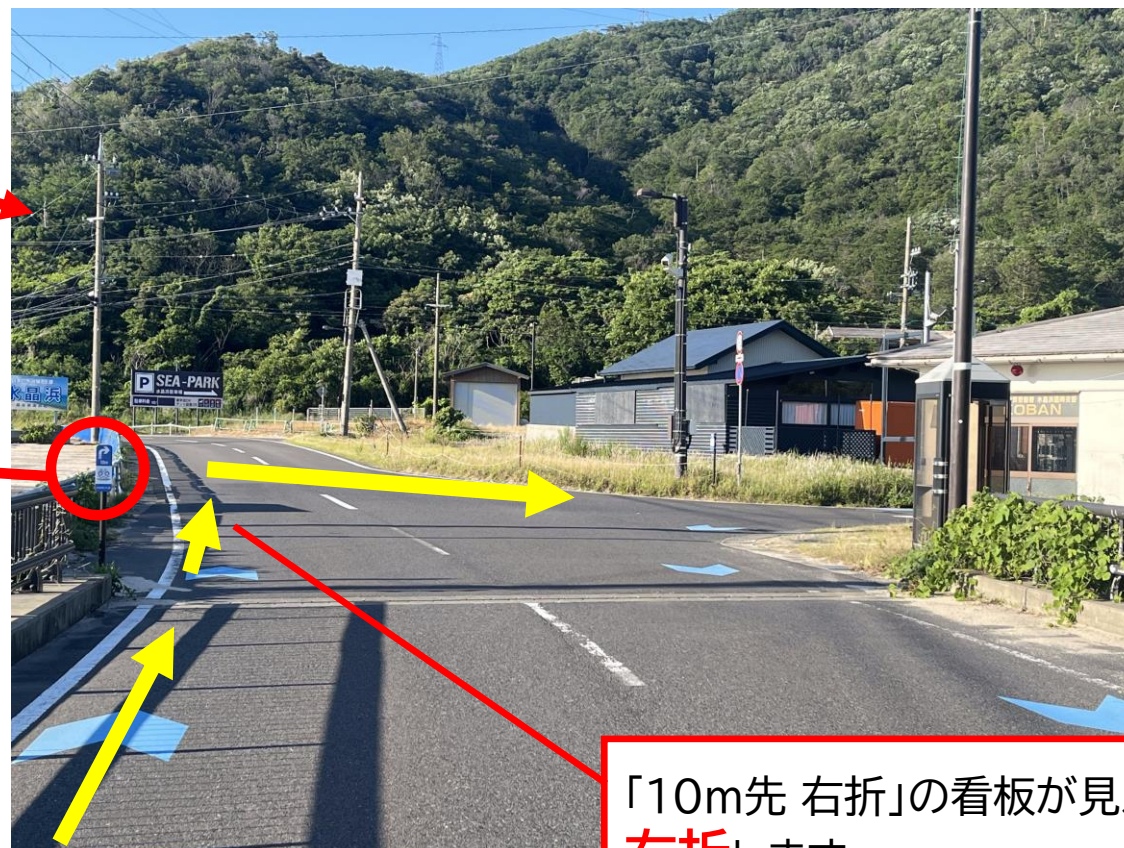


若狭高浜駅 からの距離	110.4km	Googleマップ URL	<a href="https://maps.app.goo.gl/QDND5mNLKXAFfJ5N7">https://maps.app.goo.gl/QDND5mNLKXAFfJ5N7</a>
----------------	---------	------------------	---------------------------------------------------------------------------------------------------

### <詳細図>



「10m先 右折」



「10m先 右折」の看板が見えたら  
**右折**します。



# 若狭高浜駅 → 敦賀駅 方面 （西から東へ向かうルート）

## ⑤ 敦賀市 櫛川交差点 （県道33号）



若狭高浜駅 からの距離	118.9km	Googleマップ URL	<a href="https://maps.app.goo.gl/VGC8ronEDmA6sYxu8">https://maps.app.goo.gl/VGC8ronEDmA6sYxu8</a>
----------------	---------	------------------	---------------------------------------------------------------------------------------------------

### <詳細図>



わかさいくるのルートは**左折**します。



# 若狭高浜駅 → 敦賀駅 方面 （西から東へ向かうルート）

## ⑥ 敦賀市 敦賀鉄道資料館前（敦賀港臨港道路）

若狭高浜駅 からの距離	122.5km	Googleマップ URL	<a href="https://maps.app.goo.gl/dThbGEe3nFu14X1B7">https://maps.app.goo.gl/dThbGEe3nFu14X1B7</a>
----------------	---------	------------------	---------------------------------------------------------------------------------------------------

### <詳細図>



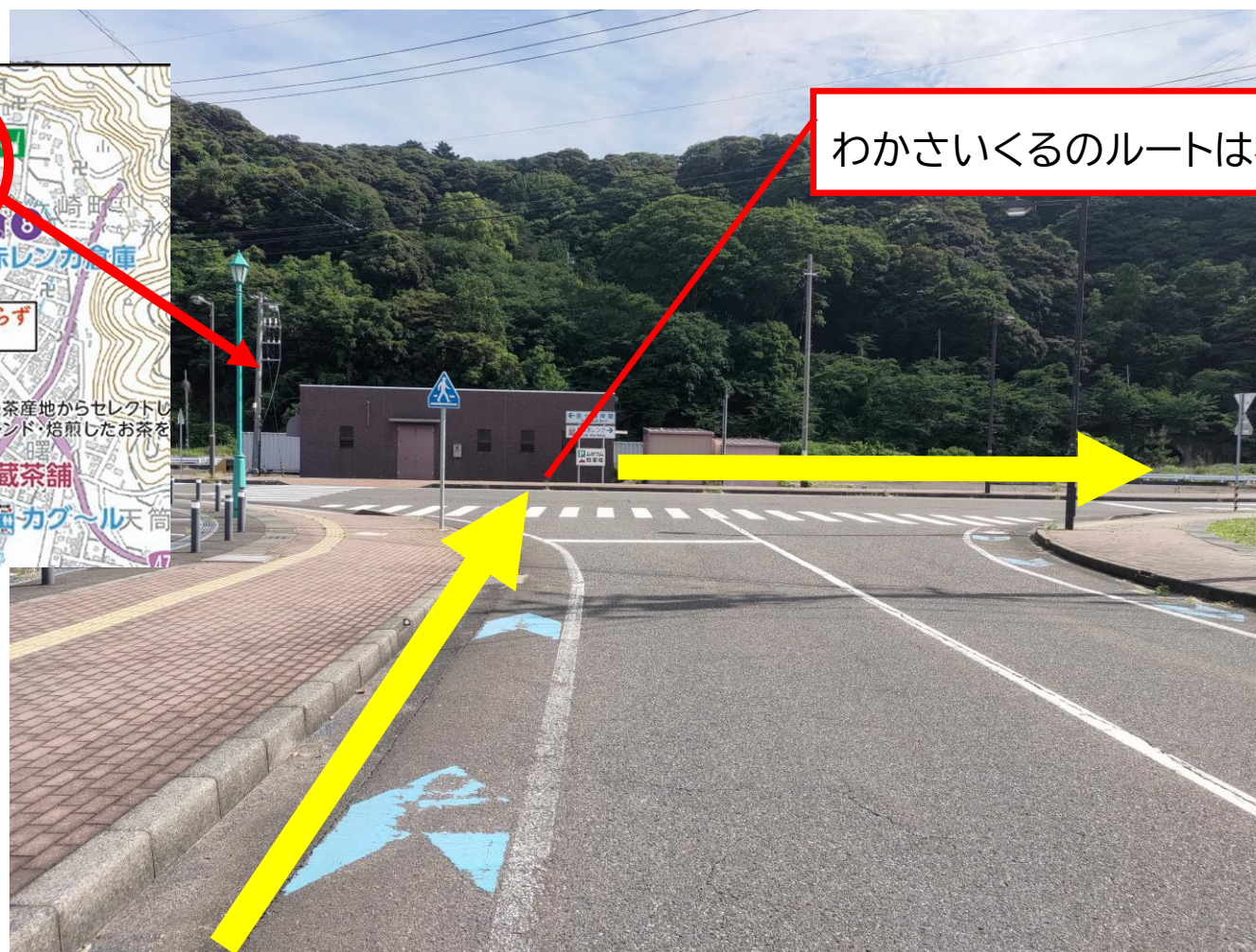


# 若狭高浜駅 → 敦賀駅 方面 （西から東へ向かうルート）

## ⑦ 敦賀市 金ヶ崎緑地 付近 （敦賀港臨港道路）

若狭高浜駅 からの距離	122.7km	Googleマップ URL	<a href="https://maps.app.goo.gl/cm7c25XRArVD6vnS6">https://maps.app.goo.gl/cm7c25XRArVD6vnS6</a>
----------------	---------	------------------	---------------------------------------------------------------------------------------------------

### <詳細図>





# 若狭高浜駅 → 敦賀駅 方面 （西から東へ向かうルート）

## ⑧ 敦賀市 桜町交差点 （敦賀港臨港道路）

若狭高浜駅 からの距離	123.3km	Googleマップ URL	<a href="https://maps.app.goo.gl/dwAcLSvQJagb3y7q7">https://maps.app.goo.gl/dwAcLSvQJagb3y7q7</a>
----------------	---------	------------------	---------------------------------------------------------------------------------------------------

### <詳細図>



敦賀駅に進む際は**左折**します。  
（直進すると若狭高浜駅方面に戻ります。）

交差点の200m手前に  
左折または直進の看板あり





# 若狭高浜駅 → 敦賀駅 方面 （西から東へ向かうルート）

## ⑨ 敦賀市 元町交差点 （県道36号）



若狭高浜駅 からの距離	123.8km	Googleマップ URL	<a href="https://maps.app.goo.gl/rBVJDzoZP76MqpDE6">https://maps.app.goo.gl/rBVJDzoZP76MqpDE6</a>
----------------	---------	------------------	---------------------------------------------------------------------------------------------------

### <詳細図>



わかさいくるのルートは**右折**します。

**二段階右折！**